



Fachkraft für Lohn- und Gehaltsbuchhaltung mit Lexware, DATEV, SAP® ERP 6.0, Praxiswerkstatt, MS Office 365, DATEV-Zertifikat



<p> <b>Standort</b></p> <p> <b>Teilnehmerzahl</b></p> <p> <b>Dauer</b></p> <p><b>Unterrichtszeiten</b></p> <p> <b>Abschluss / Zertifikat</b></p> <p> <b>Kosten und Förderung</b></p>	<p>Aschaffenburg</p> <p>Die Zahl der Teilnehmenden variiert je nach Kursstarttermin.</p> <p>111 Tage</p> <p>Die Qualifizierung läuft in Vollzeit.</p> <p>Original SAP®-Anwenderzertifikat, DATEV-Zertifikat Anwender Lohn und Gehalt, Bescheinigung der GOLDBERG E-Bikes GmbH &amp; Co. KG, WBS-Zertifikat</p> <p>100 % kostenlos bei Förderung durch Bildungsgutschein, Berufsförderungsdienst (BFD) der Bundeswehr, Deutsche Rentenversicherung Bund, Qualifizierungschancengesetz</p>	<p> <b>Die nächsten Termine</b></p> <p>23.03.2023 - 04.09.2023</p> <p>-----</p> <p>24.04.2023 - 04.10.2023</p> <p>-----</p> <p>24.05.2023 - 03.11.2023</p> <p>-----</p> <p>23.06.2023 - 04.12.2023</p> <p>-----</p> <p>21.07.2023 - 09.01.2024</p> <p>-----</p>	<p> <b>Ansprechperson</b></p> <p>Christian Colloseus Tel: 06021 13072-10 aschaffenburg@wbstraining.de</p> <p> <b>Anschrift</b></p> <p>WBS TRAINING Aschaffenburg Würzburger Straße 150 63743 Aschaffenburg</p>
--	--	--	--

**> Kursbeschreibung** Fachkräfte in der Lohn- und Gehaltsbuchhaltung sind kompetente Ansprechpartner:innen in sämtlichen Gehaltsfragen. Sie organisieren, führen und überwachen die Lohn- und Gehaltsbuchhaltung und erstellen Entgeltabrechnungen für die Mitarbeitenden. In dieser Weiterbildung machen wir dich fit in den Themen Lohnbuchhaltung, Lexware, DATEV und SAP®.

In unserer Praxiswerkstatt Lohnbuchhaltung setzt du im Anschluss dein theoretisches Wissen in die Praxis um. Nach erfolgreicher Online-Prüfung zum Lehrgangsabschluss erhältst du mit dem DATEV-Zertifikat Anwendung Lohn und Gehalt einen bei Unternehmen und Steuerkanzleien anerkannten Kompetenznachweis der DATEV. Das Zertifikat bescheinigt dir geprüfte und bundesweit vergleichbare Kenntnisse in der Lohn- und Gehaltsabrechnung mit DATEV Lohn und Gehalt.

Als Fachkraft für Lohn- und Gehaltsbuchhaltung mit Praxiserfahrung, dem DATEV-Zertifikat "Anwender:in Lohn und Gehalt" und dem Zertifikat der SAP SE "HCM - Personaladministration" bist du optimal auf deinen Start in den neuen Job vorbereitet.

**> Aktuelle Kursinformationen** **Erlebe Weiterbildung neu.** Diese Weiterbildung findet als Live-Online-Kurs in unserem Lernportal [WBS LearnSpace 3D®](#) statt. In der 3D-Simulation triffst du auf deine Trainer:in und andere Kursteilnehmende - mit diesen kannst du dich jederzeit live austauschen.



## > Lernziele

In dieser Weiterbildung erwirbst du genau die Kenntnisse und Fähigkeiten, die du für einen erfolgreichen Einstieg in die Lohnbuchhaltung benötigst:

- Erstellen der monatlichen Lohn- und Gehaltsabrechnungen
- Sozialabgaben und Steuern
- Anfertigen von Bescheinigungen
- Meldewesen
- Arbeiten am Monats- und Jahresende
- Abrechnungspraxis mit Lexware
- Abrechnungspraxis mit DATEV Lohn und Gehalt und Erwerb des DATEV-Zertifikats Anwendung Lohn und Gehalt
- Einstieg in die SAP®-Software inkl. SAP®-Anwendungszertifizierung
- Umsetzung von Theorie in die Praxis in unserer Praxiswerkstatt: Abteilung Lohnbuchhaltung

### **Übernimm die Regie in der Praxiswerkstatt!**

Setze dir deine Lernziele selbst. Passgenau aufbereitetes Lernmaterial führt dich strukturiert durch die Themen. Dabei stehen dir Abteilungsleiter:innen für individuelle Rückfragen zur Seite und du hast die Möglichkeit, dich mit deinen Teamkolleg:innen jederzeit auszutauschen. Unser individuelles Lernmodell orientiert sich an den Herausforderungen von New Work und bereitet dich inhaltlich und methodisch bestens auf deinen neuen Job vor.

## > Zielgruppe

Wenn einer der folgenden Punkte auf dich zutrifft, ist dieser Kurs eine gute Wahl:

- Du verfügst über eine Ausbildung oder Berufserfahrung im kaufmännischen bzw. verwaltenden Bereich.
- Du möchtest Kenntnisse im Bereich Lohnbuchhaltung erwerben, auffrischen oder vertiefen.
- Du möchtest die Anwendung aktueller Buchhaltungssoftware erlernen.

## > Teilnahmevoraussetzung

Zur Teilnahme an diesem Kurs benötigst du eine abgeschlossene kaufmännische Ausbildung oder Berufspraxis im Personal- oder Rechnungswesen.

## > Inhalte

### **Einführung in unser Online-Lernformat (1 Tag)**

#### **Lohn- und Gehaltsabrechnung (10 Tage)**

- Steuer- und sozialversicherungsrechtliche Bestimmungen
- Entlohnungsformen
- Bruttolohnbildung und Nettolohnberechnung
- Grundzüge der Kostenstellenrechnung
- Monats- und Jahresabschluss

#### **Lohn- und Gehaltsabrechnung Aufbau (10 Tage)**

- Besondere Lohnbestandteile
- Nachzahlungen und Rückforderungen
- Abfindungen, Betriebliche Altersvorsorge, Reisekosten, Lohnpfändung
- Besondere Abrechnungsgruppen
- Betriebsprüfungen

#### **EDV-Lohnbuchhaltung (20 Tage)**



- Lohn- und Gehaltsabrechnung mit Lexware
- Lohn- und Gehaltsabrechnung mit DATEV

### Anwender:in SAP® ERP 6.0 Personalmanagement und -verwaltung "HCM" (40 Tage)

- Überblick Geschäftsprozesse SAP HCM
- Fachwissen SAP HCM mit deutscher Abrechnung und Zertifizierung HCM

### Praxiswerkstatt Lohnbuchhaltung (20 Tage)

- Kennenlernen des Unternehmens, Organisatorisches und Kennenlernen des Mandanten
- Belegunden April bis März: Erstellen von Lohn- und Gehaltsabrechnungen, Arbeiten bei Ein- und Austritt eines Arbeitnehmers, besondere Lohnbestandteile abrechnen, Monatsabschluss und Erstellung der Auswertungen, Schlussbesprechungen / Nacharbeiten
- Jahresabschluss und Erstellung der Auswertungen, Sendung Lohnsteuerbescheinigungen und SV, Feedback-Gespräche
- Online-Prüfung DATEV-Zertifikat Anwendung Lohn und Gehalt

### Starte diesen Kurs mit dieser individuellen Zusatzqualifikation (10 Tage)

[Microsoft Office 365 individuell](#)

## > Perspektiven nach der Qualifizierung

Qualifizierte Lohnbuchhalter:innen, die Praxiserfahrung mitbringen und die Anwendung von Buchhaltungssoftware sicher beherrschen, sind auf dem Arbeitsmarkt sehr gefragt. Das bestätigt auch unsere aktuelle Stellenmarktanalyse. Als Fachkraft für Lohn- und Gehaltsbuchhaltung kannst du in der Industrie, in Handels- und Handwerksbetrieben, im Dienstleistungsbereich oder bei Interessenvertretungen, Verbänden und Organisationen arbeiten.

## > Webseite

[Link zum Kurs](#)

## > Weiterführende Themen

[Kaufmännisch, Wirtschaft und Verwaltung](#)  
[SAP®-Anwender](#)  
[SAP® HCM \(Personalwirtschaft\)](#)  
[Buchhaltung und Rechnungswesen](#)



DQS-zertifiziert nach  
 DIN EN ISO 9001:2015 Reg.-Nr. 015344 QM15  
 Zulassung nach AZAV Reg.-Nr. 015344 AZAV

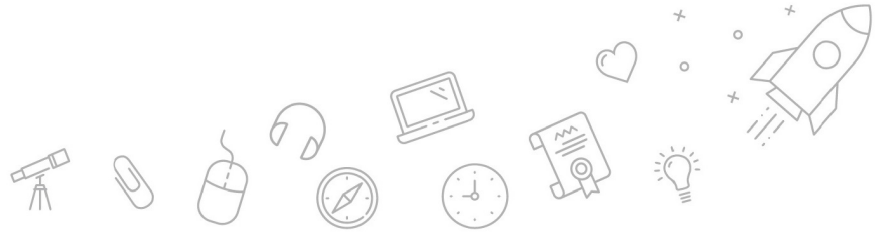


Die WBS TRAINING und ihre Angebote sind nach der "Akkreditierungs- und Zulassungsverordnung Arbeitsförderung" (AZAV) von der DQS zertifiziert und erfüllen somit bundesweit die Voraussetzungen für verschiedene Fördermöglichkeiten (z.B. Bildungsgutschein). Im persönlichen Gespräch erfahren Sie alles, was Sie noch zum Thema Arbeitsmarktchancen, Förderung, Inhalte, Trainer, Termine und Kursablauf wissen möchten. Unsere erfahrenen Weiterbildungsreferenten nehmen sich Zeit für Sie. Gerne beraten wir Sie auch bei der Wahl Ihres Schulungsortes.\*

\* Die Teilnahme an unseren Weiterbildungen im WBS LearnSpace 3D® ist am WBS-Standort in Ihrer Nähe oder mit gesonderter Genehmigung Ihres Kostenträgers auch von zu Hause möglich.



# WBS TRAINING



DQS zertifiziert nach  
DIN EN ISO 9001:2015 Reg.-Nr. 015344 QM15  
Zulassung nach AZAV Reg.-Nr. 015344 AZAV

