











Geprüfte/-r Fachwirt/-in im Gesundheits- und Sozialwesen (IHK)



 Standort	Berlin Mariendorf	 Die nächsten Termine	 Ansprechpartner
 Max. Teilnehmerzahl	Die Teilnehmerzahl beträgt in der Regel 10 - 16, max. 25.	30.03.2020 - 22.09.2020 Kursstartgarantie	Karen Costard Tel: 030 831080-00 Fax: 030 695450-424 berlin.neukoelln@wbstraining.de
 Dauer	121 Tage		 Anschrift
Unterrichtszeiten	Diese Qualifizierung läuft in Vollzeit, Mo-Fr 8:00 - 16:00 Uhr.		WBS TRAINING Berlin Mariendorf Mariendorfer Damm 161A 12107 Berlin
 Abschluss / Zertifikat	IHK Abschlussprüfung gemäß BBiG, Trägerzertifikat		
 Fördermöglichkeit	Bildungsgutschein, WeGebAU, Berufsförderungsdienst (BFD) der Bundeswehr		

- > Kursbeschreibung** Im Gesundheits- und Sozialwesen fallen zunehmend wichtige Managementaufgaben an. Für dieses verantwortungsvolle Tätigkeitsfeld werden dringend ausgebildete Fachkräfte benötigt. In unserer Weiterbildung "Geprüfte/-r Fachwirt/-in im Gesundheits- und Sozialwesen (IHK)" werden Sie gezielt und praxisnah ausgebildet, um Führungsaufgaben im mittleren Management der Branche zu übernehmen. Wir bereiten Sie zudem intensiv auf die IHK-Abschlussprüfung vor. Damit haben Sie beste Jobaussichten. Die Aufstiegsfortbildung kann über das Aufstiegs-BAföG finanziert werden. Im Deutschen Qualifikationsrahmen DQR wird die/der Geprüfte/-r Fachwirt/-in im Gesundheits- und Sozialwesen dem Niveau 6 zugeordnet.

Steinbeis Business Academy



Steinbeis-Hochschule Berlin SHB

- > Aktuelle Kursinformationen** **Erleben Sie Weiterbildung neu.** Diese Weiterbildung findet als Live-Online-Kurs in unserem Lernportal [WBS LearnSpace 3D®](#) statt. In der 3D-Simulation treffen Sie auf Ihren Trainer und andere Kursteilnehmer - mit diesen können Sie sich jederzeit live austauschen.

- > Lernziele** Nach Abschluss dieser Aufstiegsqualifikation können Sie betriebswirtschaftliche Aufgaben - speziell im Gesundheits- und Sozialwesen - professionell bearbeiten. Sie kennen zudem alle wichtigen rechtlichen Vorgaben, die Sie dazu benötigen. Im Bereich Personalmanagement werden Sie geschult, Mitarbeiter erfolgreich zu führen. Wie Sie innovative Marketingkonzepte eigenständig entwickeln, geben wir Ihnen ebenfalls mit.



> Zielgruppe

Wenn folgende Punkte auf Sie zutreffen, ist diese Weiterbildung für Sie geeignet:

- Sie möchten im mittleren Management des Gesundheits- und Sozialwesens arbeiten
- Sie möchten eine praxisnahe Aufstiegsfortbildung mit IHK-Abschluss absolvieren

> Teilnahmevoraussetzung

Um an diesem Kurs teilnehmen zu können, sollten Sie eine dieser Voraussetzungen mitbringen:

- Fachspezifische Berufsausbildung und eine - zum Zeitpunkt der Prüfung - mindestens einjährige Berufserfahrung
- Fachspezifische Berufsausbildung (in einem kaufmännischen, verwaltenden, handwerklichen oder medizinischen Beruf des Gesundheits- und Sozialwesens) + 1 Jahr Berufserfahrung (im Gesundheits- und Sozialwesen)
- Studium (in einem Studiengang des Gesundheits- und Sozialwesens an einer Hochschule) + 2 Jahre Berufserfahrung (im Gesundheits- und Sozialwesen)
- Anerkannte Berufsausbildung (in einem sonstigen kaufmännischen, verwaltenden oder hauswirtschaftlichen Beruf) + 2 Jahre Berufserfahrung (im Gesundheits- und Sozialwesen)
- Keine Berufsausbildung + 5 Jahre Berufserfahrung (im Gesundheits- und Sozialwesen)

> Inhalte

Einführung in unser Online-Lernformat (1 Tag)

Lern/ Arbeitsmethodik und Kommunikation in Unternehmen (10 Tage)

Lernbedingungen, Lerntechniken und -medien, Training von Prüfungssituationen, Organisation und Gestaltung von Kommunikation zwischen Berufsgruppen und von Teamarbeit

Gesundheits- und Sozialpolitik (10 Tage)

Ökonomische Prozesse des Gesundheits- und Sozialwesens, Einordnung der Gesundheits- und Sozialpolitik in den nationalen und europäischen Kontext

Betriebliche Prozesse (10 Tage)

Betriebliche Ziele, Betriebliche Zusammenhänge und Prozesse, Strategische Handlungsmöglichkeiten, Organisationstechniken, Veränderungsprozesse

Steuern von Qualitätsmanagementprozessen (10 Tage)

Grundlagen des Qualitätsmanagements, Qualitätsmanagementtechniken und -methoden, Prozessdaten, Qualitätsindikatoren, Weiterentwicklung und Risikomanagement

Schnittstellen- und Projektmanagement (10 Tage)

Schnittstellenmanagement, Projektmanagement

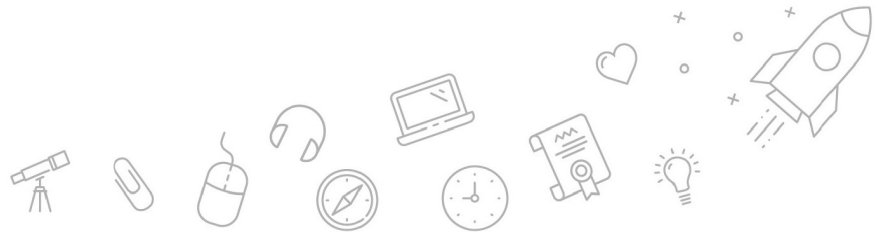
Jahresabschlussarbeiten (10 Tage)

Vorbereitung und Koordinierung von Jahresabschlussarbeiten

Kosten- und Leistungsrechnung, Controlling (10 Tage)

Grundlagen der Kosten- und Leistungsrechnung, Einsatz von Controlling-Instrumenten, Ermitteln, Auswerten und Beurteilen von betrieblichen Kennzahlen

Finanzierung im Gesundheits- und Sozialwesen (10 Tage)



Finanzierungssysteme im Gesundheitswesen, Finanzierungssysteme im Sozialwesen, Finanzierungs- und Investitionskonzepte

Recht und Personalmanagement im Gesundheits- und Sozialwesen (20 Tage)

Rechtliche und institutionelle Rahmenbedingungen von Einrichtungen im Gesundheits- und Sozialwesen, Personalmaßnahmen, Planung und Durchführung der Ausbildung, Personalführung, Personalentwicklung, Konfliktmanagement

Marketing im Gesundheits- und Sozialwesen (10 Tage)

Marktanalysen, Marketingziele und -konzepte, Marketing-, Sponsoring- und Fundraisingmaßnahmen in Non-Profit-Organisationen, Methoden des Sozialmarketings, Maßnahmen des Gesundheitsmarketings

Prüfungsvorbereitung inkl. Prüfung - Fachwirt/-in im Gesundheits- und Sozialwesen (10 Tage)

> Perspektiven nach der Qualifizierung

Kaufmännisches Wissen ist im Gesundheits- und Sozialbereich gefragt, das belegt unsere aktuelle Analyse zum Stellenmarkt für Gesundheitsberufe. Interessante Stellen finden Sie als Absolvent/-in dieser Weiterbildung in Pflege-, Jugend- oder Altenwohnheimen, ambulanten sozialen Diensten, Krankenhäusern, Krankentransport- und Rettungsdiensten, Gesundheitsämtern, Sozialversicherungsträgern oder im Versicherungswesen.

> Webseite

[Link zum Kurs](#)

> Weiterführende Themen

[Gesundheit](#)
[Kaufmännisch, Wirtschaft und Verwaltung](#)
[Buchhaltung und Rechnungswesen](#)
[BWL](#)
[Gesundheitsmanagement](#)



DQS-zertifiziert nach
 DIN EN ISO 9001:2015 Reg.-Nr. 015344 QM15
 Zulassung nach AZAV Reg.-Nr. 015344 AZAV



Die WBS TRAINING und ihre Angebote sind nach der "Akkreditierungs- und Zulassungsverordnung Arbeitsförderung" (AZAV) von der DQS zertifiziert und erfüllen somit bundesweit die Voraussetzungen für verschiedene Fördermöglichkeiten (z.B. Bildungsgutschein). Im persönlichen Gespräch erfahren Sie alles, was Sie noch zum Thema Arbeitsmarktchancen, Förderung, Inhalte, Trainer, Termine und Kursablauf wissen möchten. Unsere erfahrenen Weiterbildungsreferenten nehmen sich Zeit für Sie. Gerne beraten wir Sie auch bei der Wahl Ihres Schulungsortes.*

* Die Teilnahme an unseren Weiterbildungen im WBS LernNetz Live® ist am WBS-Standort in Ihrer Nähe oder mit gesonderter Genehmigung Ihres Kostenträgers auch von zu Hause möglich.

