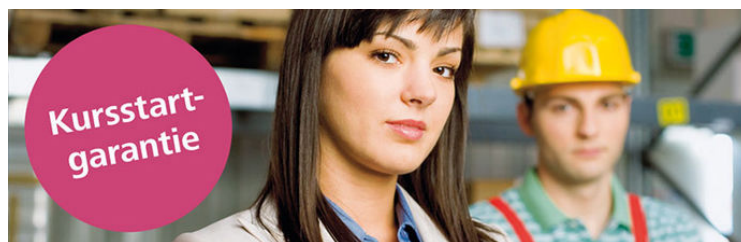





Fachkraft für Im- und Export mit ATLAS
und SAP® Global Trade Services (GTS)



 Standort	Berlin Tempelhof	 Die nächsten Termine	 Ansprechpartner
 Max. Teilnehmerzahl	Die Teilnehmerzahl beträgt in der Regel 10 - 16, max. 25.	03.06.2019 - 25.10.2019 <i>Kursstartgarantie</i>	Frank Bosse Tel: 030 8310800-0 Fax: 030 8310801-9 berlin.neukoelln@wbstraining.de
 Dauer	101 Tage	17.07.2019 - 11.12.2019 <i>Kursstartgarantie</i>	 Anschrift
Unterrichtszeiten	Diese Qualifizierung läuft in Vollzeit, Mo-Fr 8:00 - 16:00 Uhr.	29.08.2019 - 03.02.2020 <i>Kursstartgarantie</i>	
 Abschluss / Zertifikat	Original SAP®-Anwenderzertifikat, WBS-Zertifikat		WBS TRAINING Berlin Tempelhof Lorenzweg 5 12099 Berlin
 Fördermöglichkeit	Bildungsgutschein, WeGebAU, Berufsförderungsdienst (BFD) der Bundeswehr		

- > Kursbeschreibung** Im- und Exportfachkräfte wickeln den Warenaustausch auch über Grenzen hinweg ab und koordinieren ihn. In diesem Kurs bilden wir Sie zur Fachkraft für Im- und Export aus, die mit den gängigen Systemen SAP® GTS und der Zollsoftware ATLAS arbeiten kann. Spezifische Englischkenntnisse für den Außenhandel runden Ihre Qualifikationen ab. Mit dem erfolgreichen Abschluss dieser Weiterbildung besitzen Sie ein auf dem Arbeitsmarkt sehr gefragtes Profil (vgl. www.wbstraining.de/jobreport-kfm).
- > Lernziele** In dieser Weiterbildung vermitteln wir Ihnen praxisnahes und fundiertes Wissen, um Ein- und Ausfuhrprozesse professionell zu managen. Dazu gehören unter anderem Kenntnisse in der Import-, Export- und Zollabwicklung, zu Bescheinigungen und Dokumenten im Außenhandel, ebenso in Business English für Handel und Logistik, im IT-Verfahren ATLAS sowie in Außenhandels- und Zollabwicklungsprozessen mit SAP® GTS inkl. der Vorbereitung auf die SAP®-Anwenderzertifizierung.
- > Zielgruppe** Diese Weiterbildung ist für Sie empfehlenswert, wenn Sie aufbauend auf eine kaufmännische Ausbildung fundiertes Fachwissen im Bereich Im- und Export erwerben und in den Logistikbereich einsteigen wollen.
- > Teilnahmevoraussetzung** Um an dieser Weiterbildung teilnehmen zu können, sollten Sie einen kaufmännischen Beruf erlernt haben und über Grundkenntnisse in der englischen Sprache verfügen.



> Inhalte

Einführung in unser Online-Lernformat (1 Tag)

EDV-Anwendung im Außenhandel (10 Tage)

- Professionelle Anwendung von Textverarbeitung - kompakt
- Professionelle Tabellenkalkulation - kompakt

Englisch Auffrischung für den Beruf (10 Tage)

- Grammatik und Sprachanwendung des beruflichen Englisch
- Aufbauwissen für den Berufsalltag

Import-, Export- und Zollabwicklung (20 Tage)

- Grundlagen Außenwirtschaft/Außenhandel
- Außenwirtschaftsrecht
- Zahlungsverkehr, Lieferbedingungen und Absicherung
- Verfahren der Ausfuhr/Einfuhr
- Ausfuhrkontrolle
- Zollrecht und Zollkodex
- Versand und Zollverfahren

Dokumentenabwicklung im Außenhandel mit ATLAS (20 Tage)

- Transport-, Handels- und Versicherungspapiere
- Zoll- und Präferenzdokumente für Export und Import
- Ausfuhranmeldung, Lieferantenerklärung, Präferenznachweise, Ursprungszeugnis, Zollanmeldung, Einfuhrgenehmigung
- Grundlagen, Ziele und Voraussetzungen des Verfahrens ATLAS der deutschen Zollverwaltung
- Abwicklung der ATLAS-Zollverfahren mit Dakosy ZODIAK

Business English für Handel und Logistik (10 Tage)

- Ziele und Objekte grenzüberschreitender logistischer Prozesse
- Dokumente im Außenhandel, Fachbegriffe, praxisbezogene Kommunikation

SAP® ERP 6.0 im Überblick "MM, SD" mit SAP Global Trade Services "GTS" (30 Tage)

- Überblick Geschäftsprozesse SAP Einkauf
- Überblick Geschäftsprozesse SAP Vertrieb
- Überblick SAP Global Trade Services
- Repetitorium und Zertifizierung Foundation

> Perspektiven nach der Qualifizierung

Die beruflichen Chancen im Umfeld von Im- und Export sind derzeit ausgesprochen gut, vorausgesetzt man verfügt über die geforderten Qualifikationen. Als von der WBS ausgebildete Fachkraft für Im- und Export mit ATLAS und SAP® ERP 6.0 sind Sie bestens aufgestellt. So zeigt unsere Stellenmarktanalyse, dass Personal mit Kenntnissen in SAP® und Englisch sowie in der Zollsoftware ATLAS, dem EDV-Verfahren der deutschen Zollverwaltung zur Automatisierung der Zollabwicklung im Bereich Im- und Export, vermehrt gesucht wird (vgl. www.wbstraining.de/jobreport-kfm). Mit diesen Kenntnissen können Sie in Außenhandelsunternehmen, bei Transport-, Speditions- und Logistikunternehmen sowie Dienstleistungs- und Produktionsunternehmen, die Auslandsgeschäfte tätigen, einsteigen.

> Webseite

[Link zum Kurs](#)



> Weiterführende
Themen

Lager und Logistik



DQS-zertifiziert nach
DIN EN ISO 9001:2015 Reg.-Nr. 015344 QM15
Zulassung nach AZAV Reg.-Nr. 015344 AZAV



Die WBS TRAINING und ihre Angebote sind nach der "Akkreditierungs- und Zulassungsverordnung Arbeitsförderung" (AZAV) von der DQS zertifiziert und erfüllen somit bundesweit die Voraussetzungen für verschiedene Fördermöglichkeiten (z.B. Bildungsgutschein). Im persönlichen Gespräch erfahren Sie alles, was Sie noch zum Thema Arbeitsmarktchancen, Förderung, Inhalte, Trainer, Termine und Kursablauf wissen möchten. Unsere erfahrenen Weiterbildungsreferenten nehmen sich Zeit für Sie. Gerne beraten wir Sie auch bei der Wahl Ihres Schulungsortes.*

* Die Teilnahme an unseren Weiterbildungen im WBS LernNetz Live® ist am WBS-Standort in Ihrer Nähe oder mit gesonderter Genehmigung Ihres Kostenträgers auch von zu Hause möglich.

