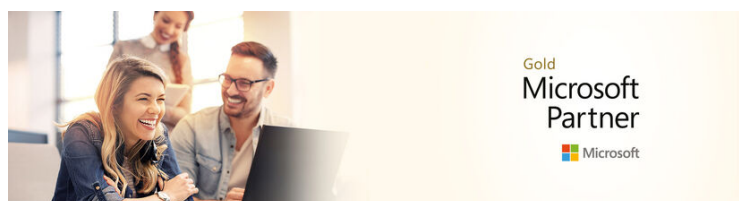












Microsoft Certified Solutions: Associate (MCSA) - Windows Server 2016 und Expert (MCSE) - Productivity



 Standort	Eisenach	 Die nächsten Termine	 Ansprechpartner
 Max. Teilnehmerzahl	Die Teilnehmerzahl beträgt in der Regel 10 - 16, max. 25.		Enrico Holzhey Tel: 03691 249999-0 Fax: 03691 249999-9 eisenach@wbstraining.de
 Dauer	121 Tage		
Unterrichtszeiten	Die Qualifizierung läuft in Vollzeit.		
 Abschluss / Zertifikat	Microsoft Hersteller-Zertifikat MCSA: Windows Server 2016, MCSE Productivity, WBS-Zertifikat		 Anschrift
 Fördermöglichkeit	Bildungsgutschein		WBS TRAINING Eisenach Clemensstraße 8 99817 Eisenach

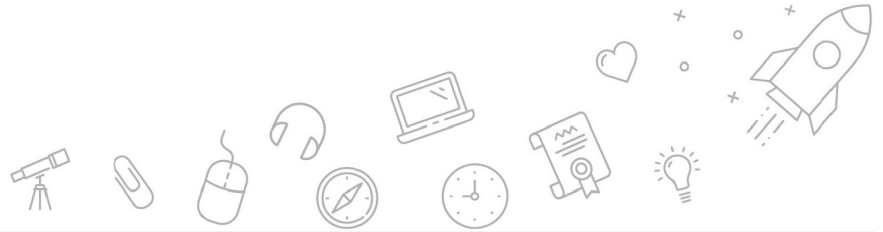
> Kursbeschreibung Bei vielen Unternehmen weltweit ist das Betriebssystem Microsoft Windows verbreitet. In diesem Kurs erwerben Sie die Zertifikate MCSA (Microsoft Certified Solution Associate) - Server 2016 und MCSE (Microsoft Certified Solutions Expert) - Productivity, welche für Microsoft Server - und Exchange - Administratoren die grundlegend wichtige Zertifizierung darstellt.

> Aktuelle Kursinformationen **Erleben Sie Weiterbildung neu.** Diese Weiterbildung findet als Live-Online-Kurs in unserem Lernportal WBS LearnSpace 3D® statt. In der 3D-Simulation treffen Sie auf Ihren Trainer und andere Kursteilnehmer - mit diesen können Sie sich jederzeit live austauschen.

> Lernziele In diesem Kurs bringen wir Ihnen bei, wie Sie Netzwerke sowie die IT-Infrastruktur eines Unternehmens auf der Microsoft Windows Server 2016-Plattform planen, installieren und administrieren. Außerdem lernen Sie mit Exchange Server 2016 die wichtigste Messaging-Lösung von Microsoft kennen. Als Qualifikationsnachweise erwerben Sie die international anerkannten Zertifikate "Microsoft Certified Solutions Associate (MCSA): Windows Server 2016" und "Microsoft Certified Solutions Expert (MCSE): Productivity".

> Zielgruppe Für diese Weiterbildung sollten Sie sich entscheiden, wenn Sie arbeitsuchend sind und für Ihr berufliches Fortkommen im IT-Bereich die wichtigen Abschlüsse MCSA und MCSE erwerben möchten.

> Teilnahmevoraussetzung Mit einem Realschulabschluss, Abitur, einer abgeschlossenen Ausbildung oder einem (auch abgebrochenen) Studium erfüllen Sie die Voraussetzungen für diese Weiterbildung. Idealerweise haben Sie bereits Vorkenntnisse oder Erfahrung mit Betriebssystemen oder Computernetzwerken.



> Inhalte

Einführung in unser Online-Lernformat (1 Tag)

Installation, Storage, and Compute with Windows Server 2016 (30 Tage)

- Installieren von Windows Servern
- Implementieren von Speicherlösungen
- Implementieren von Hyper-V
- Implementieren von Windows-Container
- Implementieren von Hochverfügbarkeit
- Verwalten und Überwachen von Serverumgebungen
- Examen: 70-740

Networking with Windows Server 2016 (25 Tage)

- Domain Name System (DNS) implementieren
- Implementieren von DHCP
- Implementieren von IP-Adressverwaltung
- Implementieren von Remotezugriffslösungen und Netzwerkkonnektivität
- Implementieren von Kern- und Verteiltes-Netzwerk-Lösungen
- Implementieren einer erweiterten Netzwerkinfrastruktur
- Examen: 70-741

Identity with Windows Server 2016 (25 Tage)

- Installieren und Konfigurieren von Active Directory-Domänendiensten (AD DS)
- Verwalten und Pflegen von AD DS
- Erstellen und Verwalten von Gruppenrichtlinien
- Implementieren von Active Directory-Zertifikatdiensten (AD CS)
- Implementieren von Identitätsverbund- und -zugriffslösungen
- Examen: 70-742

Planung und Bereitstellung von Microsoft Exchange Server (10 Tage)

- Verwalten von Empfängerobjekten
- Verwaltung von Exchange Server mit der Management Shell
- Umsetzung von Client Connectivity
- Verwaltung von Hochverfügbarkeit in Exchange Server
- Implementierung von Disaster Recovery
- Planung und Konfiguration von Message Transport

Betrieb und Überwachung von Microsoft Exchange Server (10 Tage)

- Konfiguration Antivirus, Antispam und Malware Schutz
- Umsetzung und Verwaltung von Exchange Online Bereitstellungen
- Überwachung und Fehlerbehebung bei Exchange Server
- Sicherung und Wartung von Exchange Server
- Planung der Bereitstellung von MS Exchange Server
- Planung und Bereitstellung Exchange Server 2016 Mailbox Services
- Planung und Bereitstellung message transport und client access

Nachrichtensicherheit und Archivierung bei MS Exchange Server (10 Tage)

- Entwurf und Implementierung von high availability
- Entwurf zur Nachrichtensicherheit
- Entwurf und Einführung Nachrichten Archivierung
- Entwurf Nachrichten Konformität und Koexistenz
- Planung Nachrichten Koexistenz



- Upgrade auf Exchange 2016 und Hybrid Exchange Server
- Planung einer hybrid Exchange Server Bereitstellung

Verwaltung und Problembehebung bei MS Exchange Server (10 Tage)

- Beheben von Problemen bei Postfachdatenbanken
- Verwalten und Behandeln von Clientzugriffsdiensten
- Bereitstellen und Verwalten Transportdiensten
- Verwalten von Exchange-Infrastruktur
- Planen und Bereitstellen von Compliance, eDiscovery
- Implementierung von Hybridszenarien
- Microsoft-Prüfung 70-345

> Perspektiven nach der Qualifizierung

Administratoren mit Microsoft-Spezialisierung im Bereich Exchange Server sind gesuchte Fachkräfte und viele Jobangebote in dem Bereich verlangen neben fachlichen Kenntnissen auch den Nachweis durch Zertifizierung.

Mit den international anerkannten Zertifikaten: Microsoft Certified Solutions Associate (MCSA): Windows Server 2016 und Microsoft Certified Solutions Expert (MCSE): Productivity verfügen Sie also über die begehrte Qualifikation, mit der Ihre Chancen deutlich steigen, im IT-Bereich Fuß zu fassen oder aufzusteigen.

> Webseite

[Link zum Kurs](#)

> Weiterführende Themen

[Informationstechnologie](#)
[Server- und Netzwerksysteme](#)



DQS-zertifiziert nach
DIN EN ISO 9001:2015 Reg.-Nr. 015344 QM15
Zulassung nach AZAV Reg.-Nr. 015344 AZAV



Die WBS TRAINING und ihre Angebote sind nach der "Akkreditierungs- und Zulassungsverordnung Arbeitsförderung" (AZAV) von der DQS zertifiziert und erfüllen somit bundesweit die Voraussetzungen für verschiedene Fördermöglichkeiten (z.B. Bildungsgutschein). Im persönlichen Gespräch erfahren Sie alles, was Sie noch zum Thema Arbeitsmarktchancen, Förderung, Inhalte, Trainer, Termine und Kursablauf wissen möchten. Unsere erfahrenen Weiterbildungsreferenten nehmen sich Zeit für Sie. Gerne beraten wir Sie auch bei der Wahl Ihres Schulungsortes.*

* Die Teilnahme an unseren Weiterbildungen im WBS LernNetz Live® ist am WBS-Standort in Ihrer Nähe oder mit gesonderter Genehmigung Ihres Kostenträgers auch von zu Hause möglich.



DQS-zertifiziert nach
DIN EN ISO 9001:2015 Reg.-Nr. 015344 QM15
Zulassung nach AZAV Reg.-Nr. 015344 AZAV

