











## Pflegehelfer:in stationärer und ambulanter Dienst



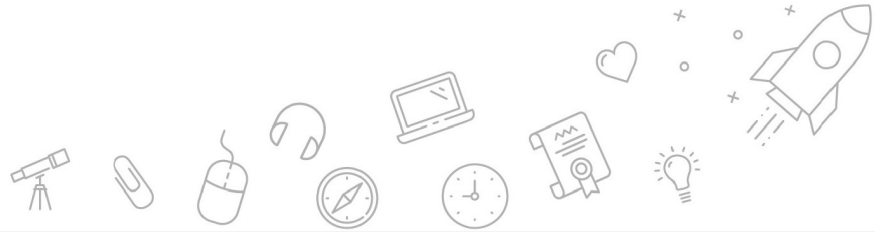
 <b>Standort</b>	Elmshorn	 <b>Die nächsten Termine</b>	 <b>Ansprechperson</b>
 <b>Teilnehmerzahl</b>	Die Zahl der Teilnehmenden variiert je nach Kursstarttermin.	06.05.2024 - 01.10.2024	Ramona Sarwari Tel: 04121 789794-0
 <b>Dauer</b>	102 Tage	06.06.2024 - 30.10.2024	Fax: 04121 789794-9 elmshorn@wbstraining.de
 <b>Unterrichtszeiten</b>	Die Qualifizierung läuft in Vollzeit.	04.07.2024 - 02.12.2024	
 <b>Kosten und Förderung</b>	Bis zu 100 % kostenlos bei Förderung durch Bildungsgutschein, Rehabilitationsförderung	01.08.2024 - 09.01.2025	 <b>Anschrift</b>
		30.08.2024 - 06.02.2025	WBS TRAINING Elmshorn Weberstraße 5 25336 Elmshorn

**> Kursbeschreibung** Pflegehelfer:innen unterstützen Pflegefachkräfte wie Altenpfleger:innen bei allen Aufgaben, die bei der Betreuung, Versorgung und Pflege älterer Menschen anfallen. Wenn du dich beruflich im pflegerischen Bereich neu orientieren willst, kannst du in diesem Kurs eine auf dem Arbeitsmarkt sehr gefragte Qualifikation erwerben.

**> Aktuelle Kursinformationen** **Erlebe Weiterbildung neu.** Diese Weiterbildung findet als Live-Online-Kurs in unserem Lernportal [WBS LearnSpace 3D®](#) statt. In der 3D-Simulation triffst du auf eure Trainer:innen und andere Kursteilnehmende - mit diesen kannst du dich jederzeit live austauschen.

**> Lernziele** In dieser Weiterbildung erwirbst du Fach- und Handlungskompetenzen, um Menschen, die aufgrund einer Behinderung, Erkrankung oder wegen ihres Alters auf Hilfe angewiesen sind, zu versorgen und zu pflegen. Du unterstützt Pflegebedürftige bei der Bewältigung ihres täglichen Lebens, wie z. B. bei der Körperpflege oder der Nahrungsaufnahme. Als Pflegehelfer:in arbeitest du unter der Anleitung und Verantwortung von Pflegefachkräften.

**> Zielgruppe** Wenn du gerne im Team arbeitest, pflichtbewusst, einfühlsam und körperlich wie psychisch belastbar bist und einen Quereinstieg in den Pflegebereich suchst, dann erschließt du dir mit dieser Weiterbildung zukunftsfähige Jobperspektiven. Insbesondere Personen nach der Familienpause bringen gute Voraussetzungen mit und finden hier gute Einstiegsmöglichkeiten.



## > Teilnahme- voraussetzung

Für die Teilnahme an dieser Weiterbildung benötigst du gute Deutschkenntnisse in Wort und Schrift sowie ein eintragsfreies polizeiliches Führungszeugnis. Für das Absolvieren des Praktikums ist die Vorlage von Impf- bzw. Immunitätsnachweisen gemäß Infektionsschutzgesetz (z. B. Masern, Mumps, Röteln, Pertussis, Poliomyelitis, Diphtherie, Hepatitis A und B) erforderlich.

## > Inhalte

### **Einführung in unser Online-Lernformat (1 Tag)**

#### **Professionelles Office-Training (10 Tage)**

- Grundlagen Microsoft Word, Excel und PowerPoint

#### **Grundlagen und Rahmenbedingungen der Pflege (10 Tage)**

- Allgemeine Grundlagen beruflicher Pflege
- Rechtliche Grundlagen in der Pflege
- Methodik des Pflegens
- Pflegeorganisation

#### **Konzeptionelle Pflege und Hygiene (10 Tage)**

- Kommunikation
- Gefühle und Emotionen im Pflegealltag
- Spezifische Situationen im Pflegealltag
- Pflegekonzepte
- Grundlagen der Hygiene

#### **Körperpflege (10 Tage)**

- Altern, allgemeine Anatomie
- Anatomie/Physiologie und Krankheitslehre Haut/Schleimhaut und Hautanhangsgebilde
- Anatomie/Physiologie und Krankheitslehre der Sinnesorgane
- Körperpflege

#### **Lagern und Mobilisieren (10 Tage)**

- Anatomie/Physiologie und Erkrankungen des Bewegungsapparates
- Lagerung und Mobilisierung pflegebedürftiger Menschen

#### **Ernährung und Ausscheidung (10 Tage)**

- Anatomie und Physiologie des Verdauungstraktes
- Unterstützung bei der Nahrungsaufnahme und Ausscheidung

#### **Vitalfunktionen überwachen (10 Tage)**

- Anatomie/Physiologie und Krankheitslehre des Herz-Kreislaufsystems, des Atmungssystems und des Nervensystems
- Überwachung der Vitalfunktionen

#### **Komplexe Pflegesituationen (10 Tage)**

- Fallpraktische Komplexübungen

#### **Notfallsituationen im Pflegealltag (1 Tag)**• Allgemeine Verhaltensweisen bei Unfällen/Notfällen/Retten

- Verletzungen (Wunden, Knochenbrüche, Prellungen und Gelenkverletzungen)



- lebensrettende Sofortmaßnahmen wie stabile Seitenlage und Wiederbelebung
- Temperaturbedingte Störungen und Vergiftungen

### Praktikum (20 Tage) - Präsenz

- Praktikum in einer Pflegeeinrichtung, in der die theoretisch erworbenen Kenntnisse praktisch umgesetzt und vertieft werden

### > Perspektiven nach der Qualifizierung

Durch die demografische Entwicklung steigt mit dem Anteil alter Menschen auch der Bedarf an Pflegedienstleistungen rapide an. Deine Aussichten, mit einer Qualifizierung als Pflegehelfer:in einen zukunftsfähigen Arbeitsplatz zu finden, sind daher ausgesprochen gut. Beschäftigungsmöglichkeiten findest du als Pflegehelfer:in in Rehabilitations- und geriatrischen Kliniken, in Altenpflegeheimen und allgemeinen Krankenhäusern, Altentagesstätten oder in Einrichtungen der Kurzzeitpflege. Außerdem kannst du bei ambulanten Altenpflegediensten tätig werden.

### > Webseite

[Link zum Kurs](#)

### > Weiterführende Themen

[Pflege](#)



DQS-zertifiziert nach  
DIN EN ISO 9001:2015 Reg.-Nr. 015344 QM15  
Zulassung nach AZAV Reg.-Nr. 015344 AZAV



Die WBS TRAINING und ihre Angebote sind nach der "Akkreditierungs- und Zulassungsverordnung Arbeitsförderung" (AZAV) von der DQS zertifiziert und erfüllen somit bundesweit die Voraussetzungen für verschiedene Fördermöglichkeiten (z.B. Bildungsgutschein). Im persönlichen Gespräch erfahren Sie alles, was Sie noch zum Thema Arbeitsmarktchancen, Förderung, Inhalte, Trainer, Termine und Kursablauf wissen möchten. Unsere erfahrenen Weiterbildungsreferenten nehmen sich Zeit für Sie. Gerne beraten wir Sie auch bei der Wahl Ihres Schulungsortes.\*

\* Die Teilnahme an unseren Weiterbildungen im WBS LearnSpace 3D® ist am WBS-Standort in Ihrer Nähe oder mit gesonderter Genehmigung Ihres Kostenträgers auch von zu Hause möglich.



DQS-zertifiziert nach  
DIN EN ISO 9001:2015 Reg.-Nr. 015344 QM15  
Zulassung nach AZAV Reg.-Nr. 015344 AZAV

