






## Finanzbuchhaltung mit DATEV-Zertifikat Finanzbuchführung, SAP® ERP 6.0 und Praxiswerkstatt



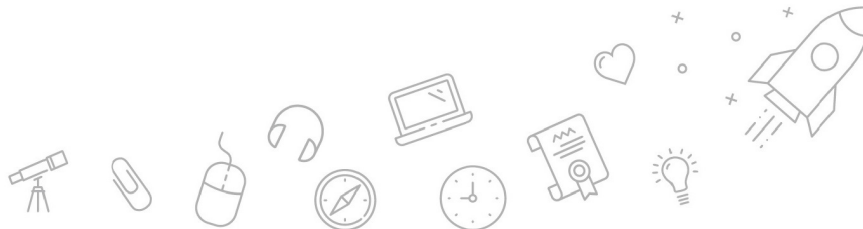
 <b>Standort</b>	Freiburg	 <b>Die nächsten Termine</b>	 <b>Ansprechpartner</b>
 <b>Max. Teilnehmerzahl</b>	Die Teilnehmerzahl beträgt in der Regel 10 - 16, max. 25.	17.05.2019 - 12.09.2019 <i>Nacheinstieg auf Anfrage</i>	Nadine Höfele Tel: 0761 8879032-0 Fax: 0711 66623-23 freiburg@wbstraining.de
 <b>Dauer</b>	81 Tage	18.06.2019 - 11.10.2019 <i>Kursstartgarantie</i>	 <b>Anschrift</b>
<b>Unterrichtszeiten</b>	Diese Qualifizierung läuft in Vollzeit, Mo-Fr 8:00 - 16:00 Uhr.	17.07.2019 - 12.11.2019 <i>Kursstartgarantie</i>	WBS TRAINING Freiburg Hans-Sachs-Gasse 9 79098 Freiburg
 <b>Abschluss / Zertifikat</b>	SAP®-Anwenderzertifikat, DATEV-Zertifikat Finanzbuchführung, Arbeitszeugnis GOLDBERG E-Bikes GmbH & Co.KG, WBS-Zertifikat		
 <b>Fördermöglichkeit</b>	Bildungsgutschein, WeGebAU, Berufsförderungsdienst (BFD) der Bundeswehr		

**> Kursbeschreibung** Wer sich gerne mit Zahlen beschäftigt, ist in der Finanzbuchhaltung genau richtig. Als Teil des betrieblichen Rechnungswesens weist sie alle Geschäftsvorgänge eines Unternehmens lückenlos und systematisch aus. In dieser Weiterbildung machen wir Sie fit in den Themen Buchführung, Bilanzierung, DATEV und SAP®. In unserer Praxiswerkstatt "Abteilung Finanzbuchhaltung" setzen sie im Anschluss Ihr theoretisches Wissen in die Praxis um.

Nach erfolgreicher bundesweit einheitlicher Online-Prüfung zum Lehrgangsabschluss, erhalten Sie mit dem DATEV-Zertifikat Finanzbuchführung einen bei Unternehmen und Steuerkanzleien anerkannten Kompetenznachweis der DATEV. Das Zertifikat bescheinigt Ihnen geprüfte und bundesweit vergleichbare Kenntnisse in der Finanzbuchführung mit DATEV. Als Fachkraft in der Finanzbuchhaltung mit Praxiserfahrung, dem DATEV-Zertifikat Finanzbuchführung und dem externen Zertifikat der SAP SE "Foundation Level - System Handling" sind Sie optimal auf Ihren Start in den neuen Job vorbereitet.

**> Lernziele** In dieser Weiterbildung erwerben Sie genau die Kenntnisse und Fähigkeiten, die Sie für einen erfolgreichen Einstieg in die Finanzbuchhaltung benötigen:

- Bearbeitung komplexer Buchhaltungssachverhalte
- Vorbereitung und Erstellung von Monats- und Jahresabschlüssen
- Buchhaltungspraxis mit DATEV Kanzlei-Rechnungswesen pro und Erwerb des DATEV-Zertifikats Finanzbuchführung
- Einstieg in die SAP®-Software inkl. SAP®-Anwenderzertifizierung
- Umsetzung von Theorie in Praxis in unserer Praxiswerkstatt: Abteilung Finanzbuchhaltung



- > **Zielgruppe** Wenn einer der folgenden Punkte auf Sie zutrifft, ist dieser Kurs eine gute Wahl:
- Sie verfügen über eine Ausbildung oder Berufserfahrung im kaufmännischen bzw. verwaltenden Bereich
  - Sie möchten Kenntnisse im Bereich Finanzbuchhaltung erwerben, auffrischen oder vertiefen
  - Sie möchten die Anwendung aktueller Buchhaltungssoftware erlernen
- 
- > **Teilnahmevoraussetzung** Zur Teilnahme an diesem Kurs benötigen Sie eine abgeschlossene kaufmännische Ausbildung oder Berufspraxis im Finanz- und Rechnungswesen.
- 
- > **Inhalte**
- Einführung in unser Online-Lernformat (1 Tag)**
- Finanzbuchhaltung (30 Tage)**
- Grundlagen der Buchhaltung: Einführung in das betriebliche Rechnungswesen, Buchhaltungsgrundsätze, Technik der doppelten Buchführung, einfache Buchungen, Buchen von Geschäftsvorfällen: Grundlagen des Zahlungsverkehrs, Absatz- und Beschaffungsbuchungen, Geschäftsvorfälle sachgerecht buchen, Finanzvorgänge buchen, Periodengerecht abrechnen, Abschreibungen, Anzahlungen, Rechnungsabgrenzungen, Jahresabschluss: Grundlagen der Bilanzierung, gesetzliche Vorschriften, allgemeine Grundsätze des Jahresabschlusses und der Bilanzierung, Bilanzierung und Bewertung
- Finanzbuchhaltung mit DATEV (10 Tage)**
- Einführung in die DATEV Software, Buchen von Geschäftsvorfällen, Offene-Posten-Buchführung, Buchungen von Anlagegütern und besondere Buchungen, Zahlungsvorschlag, Mahnwesen, Auswertung der Buchhaltung und Vorschau auf den Jahresabschluss
- SAP® ERP 6.0 EhP5 im Überblick "FI" (20 Tage)**
- Überblick Geschäftsprozesse SAP FI, SAP Systemtraining und Zertifizierung Foundation
- Praxiswerkstatt: Abteilung Fibu (20 Tage)**
- Kennenlernen des Unternehmens, Organisatorisches, Kennenlernen des Mandanten, Buchen von Saldenvorträgen und Eröffnungsbilanz, Belegunden Januar bis Dezember Standardbuchungen, Sonderaufgaben, Quartalsabschlüsse, Beschreibung des Geschäftsverlaufs, Feedback-Gespräche, Gruppenaufgaben, Erstellung des Jahresabschlusses, Vorstellung der Ergebnisse, Online-Prüfung DATEV-Zertifikat Finanzbuchführung
- 
- > **Perspektiven nach der Qualifizierung** Qualifizierte Fachkräfte in der Finanzbuchhaltung, die Praxiserfahrung mitbringen und die Anwendung der DATEV und SAP®-Buchhaltungssoftware sicher beherrschen, sind auf dem Arbeitsmarkt sehr gefragt. Das bestätigt auch unsere aktuelle Stellenmarktanalyse (vgl. [www.wbstraining.de/jobreport-kfm](http://www.wbstraining.de/jobreport-kfm)). Nahezu alle Unternehmen und Branchen von Handel, Handwerk, Verbänden bis Industrie benötigen qualifizierte Mitarbeiter/-innen für die Finanzbuchhaltung.
- 
- > **Webseite** [Link zum Kurs](#)



# WBS TRAINING



- > Weiterführende Themen
  - Kaufmännisch, Wirtschaft und Verwaltung
  - Software-Anwendungen und MS Office
  - DATEV
  - Buchhaltung und Rechnungswesen



DQS-zertifiziert nach  
DIN EN ISO 9001:2015 Reg.-Nr. 015344 QM15  
Zulassung nach AZAV Reg.-Nr. 015344 AZAV



Die WBS TRAINING und ihre Angebote sind nach der "Akkreditierungs- und Zulassungsverordnung Arbeitsförderung" (AZAV) von der DQS zertifiziert und erfüllen somit bundesweit die Voraussetzungen für verschiedene Fördermöglichkeiten (z.B. Bildungsgutschein). Im persönlichen Gespräch erfahren Sie alles, was Sie noch zum Thema Arbeitsmarktchancen, Förderung, Inhalte, Trainer, Termine und Kursablauf wissen möchten. Unsere erfahrenen Weiterbildungsreferenten nehmen sich Zeit für Sie. Gerne beraten wir Sie auch bei der Wahl Ihres Schulungsortes.\*

\* Die Teilnahme an unseren Weiterbildungen im WBS LernNetz Live® ist am WBS-Standort in Ihrer Nähe oder mit gesonderter Genehmigung Ihres Kostenträgers auch von zu Hause möglich.

