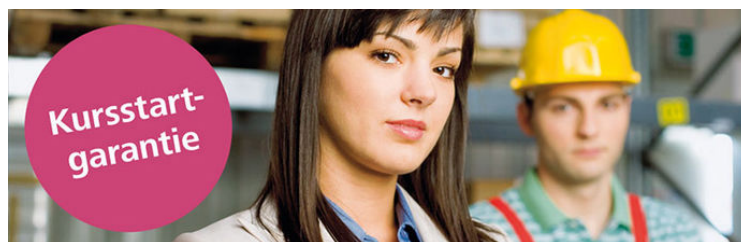












Fachkraft für Im- und Export mit ATLAS  
und SAP® Global Trade Services (GTS)



 <b>Standort</b>	Kaufbeuren	 <b>Die nächsten Termine</b>	 <b>Ansprechpartner</b>
 <b>Max. Teilnehmerzahl</b>	Die Teilnehmerzahl beträgt in der Regel 10 - 16, max. 25.	03.06.2019 - 25.10.2019 <i>Kursstartgarantie</i>	Gerhard Eberl Tel: 08341 9977290 Fax: 08341 9977299 augsburg@wbstraining.de
 <b>Dauer</b>	101 Tage	17.07.2019 - 11.12.2019 <i>Kursstartgarantie</i>	 <b>Anschrift</b>
<b>Unterrichtszeiten</b>	Diese Qualifizierung läuft in Vollzeit, Mo-Fr 8:00 - 16:00 Uhr.	29.08.2019 - 03.02.2020 <i>Kursstartgarantie</i>	WBS TRAINING Kaufbeuren Bavariaring 14 87600 Kaufbeuren
 <b>Abschluss / Zertifikat</b>	Original SAP®-Anwenderzertifikat, WBS-Zertifikat		
 <b>Fördermöglichkeit</b>	Bildungsgutschein, WeGebAU, Berufsförderungsdienst (BFD) der Bundeswehr		

- > Kursbeschreibung** Im- und Exportfachkräfte wickeln den Warenaustausch auch über Grenzen hinweg ab und koordinieren ihn. In diesem Kurs bilden wir Sie zur Fachkraft für Im- und Export aus, die mit den gängigen Systemen SAP® GTS und der Zollsoftware ATLAS arbeiten kann. Spezifische Englischkenntnisse für den Außenhandel runden Ihre Qualifikationen ab. Mit dem erfolgreichen Abschluss dieser Weiterbildung besitzen Sie ein auf dem Arbeitsmarkt sehr gefragtes Profil (vgl. [www.wbstraining.de/jobreport-kfm](http://www.wbstraining.de/jobreport-kfm)).
- > Lernziele** In dieser Weiterbildung vermitteln wir Ihnen praxisnahes und fundiertes Wissen, um Ein- und Ausfuhrprozesse professionell zu managen. Dazu gehören unter anderem Kenntnisse in der Import-, Export- und Zollabwicklung, zu Bescheinigungen und Dokumenten im Außenhandel, ebenso in Business English für Handel und Logistik, im IT-Verfahren ATLAS sowie in Außenhandels- und Zollabwicklungsprozessen mit SAP® GTS inkl. der Vorbereitung auf die SAP®-Anwenderzertifizierung.
- > Zielgruppe** Diese Weiterbildung ist für Sie empfehlenswert, wenn Sie aufbauend auf eine kaufmännische Ausbildung fundiertes Fachwissen im Bereich Im- und Export erwerben und in den Logistikbereich einsteigen wollen.
- > Teilnahmevoraussetzung** Um an dieser Weiterbildung teilnehmen zu können, sollten Sie einen kaufmännischen Beruf erlernt haben und über Grundkenntnisse in der englischen Sprache verfügen.



## > Inhalte

### **Einführung in unser Online-Lernformat (1 Tag)**

#### **EDV-Anwendung im Außenhandel (10 Tage)**

- Professionelle Anwendung von Textverarbeitung - kompakt
- Professionelle Tabellenkalkulation - kompakt

#### **Englisch Auffrischung für den Beruf (10 Tage)**

- Grammatik und Sprachanwendung des beruflichen Englisch
- Aufbauwissen für den Berufsalltag

#### **Import-, Export- und Zollabwicklung (20 Tage)**

- Grundlagen Außenwirtschaft/Außenhandel
- Außenwirtschaftsrecht
- Zahlungsverkehr, Lieferbedingungen und Absicherung
- Verfahren der Ausfuhr/Einfuhr
- Ausfuhrkontrolle
- Zollrecht und Zollkodex
- Versand und Zollverfahren

#### **Dokumentenabwicklung im Außenhandel mit ATLAS (20 Tage)**

- Transport-, Handels- und Versicherungspapiere
- Zoll- und Präferenzdokumente für Export und Import
- Ausfuhranmeldung, Lieferantenerklärung, Präferenznachweise, Ursprungszeugnis, Zollanmeldung, Einfuhrgenehmigung
- Grundlagen, Ziele und Voraussetzungen des Verfahrens ATLAS der deutschen Zollverwaltung
- Abwicklung der ATLAS-Zollverfahren mit Dakosy ZODIAK

#### **Business English für Handel und Logistik (10 Tage)**

- Ziele und Objekte grenzüberschreitender logistischer Prozesse
- Dokumente im Außenhandel, Fachbegriffe, praxisbezogene Kommunikation

#### **SAP® ERP 6.0 im Überblick "MM, SD" mit SAP Global Trade Services "GTS" (30 Tage)**

- Überblick Geschäftsprozesse SAP Einkauf
- Überblick Geschäftsprozesse SAP Vertrieb
- Überblick SAP Global Trade Services
- Repetitorium und Zertifizierung Foundation

## > Perspektiven nach der Qualifizierung

Die beruflichen Chancen im Umfeld von Im- und Export sind derzeit ausgesprochen gut, vorausgesetzt man verfügt über die geforderten Qualifikationen. Als von der WBS ausgebildete Fachkraft für Im- und Export mit ATLAS und SAP® ERP 6.0 sind Sie bestens aufgestellt. So zeigt unsere Stellenmarktanalyse, dass Personal mit Kenntnissen in SAP® und Englisch sowie in der Zollsoftware ATLAS, dem EDV-Verfahren der deutschen Zollverwaltung zur Automatisierung der Zollabwicklung im Bereich Im- und Export, vermehrt gesucht wird (vgl. [www.wbstraining.de/jobreport-kfm](http://www.wbstraining.de/jobreport-kfm)). Mit diesen Kenntnissen können Sie in Außenhandelsunternehmen, bei Transport-, Speditions- und Logistikunternehmen sowie Dienstleistungs- und Produktionsunternehmen, die Auslandsgeschäfte tätigen, einsteigen.

## > Webseite

[Link zum Kurs](#)



> Weiterführende  
Themen

Lager und Logistik



DQS-zertifiziert nach  
DIN EN ISO 9001:2015 Reg.-Nr. 015344 QM15  
Zulassung nach AZAV Reg.-Nr. 015344 AZAV



Die WBS TRAINING und ihre Angebote sind nach der "Akkreditierungs- und Zulassungsverordnung Arbeitsförderung" (AZAV) von der DQS zertifiziert und erfüllen somit bundesweit die Voraussetzungen für verschiedene Fördermöglichkeiten (z.B. Bildungsgutschein). Im persönlichen Gespräch erfahren Sie alles, was Sie noch zum Thema Arbeitsmarktchancen, Förderung, Inhalte, Trainer, Termine und Kursablauf wissen möchten. Unsere erfahrenen Weiterbildungsreferenten nehmen sich Zeit für Sie. Gerne beraten wir Sie auch bei der Wahl Ihres Schulungsortes.\*

\* Die Teilnahme an unseren Weiterbildungen im WBS LernNetz Live® ist am WBS-Standort in Ihrer Nähe oder mit gesonderter Genehmigung Ihres Kostenträgers auch von zu Hause möglich.

