











Geprüfte Logistikmeister:in IHK

optional mit AEVO



<p> Standort</p> <p> Teilnehmerzahl</p> <p> Dauer</p> <p>Unterrichtszeiten</p> <p> Abschluss / Zertifikat</p> <p> Kosten und Förderung</p>	<p>Kiel</p> <p>Die Zahl der Teilnehmenden variiert je nach Kursstarttermin.</p> <p>141 Tage oder 131 Tage</p> <p>Die Qualifizierung läuft in Vollzeit.</p> <p>IHK Abschlussprüfung gemäß BBiG, Trägerzertifikat</p> <p>Bis zu 100 % kostenlos bei Förderung durch Bildungsgutschein, Bildungsprämie, Aufstiegs-BAföG, Weiterbildungsstipendium, Aufstiegsstipendium, Berufsförderungsdienst (BFD) der Bundeswehr, Rehabilitationsförderung, Europäischer Sozialfonds (ESF), Deutsche Rentenversicherung Bund</p>	<p> Die nächsten Termine</p> <p>09.09.2024 - 10.04.2025</p> <p>-----</p> <p>24.09.2024 - 10.04.2025</p> <p>-----</p>	<p> Ansprechperson</p> <p>Christine Wille Tel: 0431 5560950-0 Fax: 0431 5560950-9 kiel@wbstraining.de</p> <p> Anschrift</p> <p>WBS TRAINING Kiel Sophienblatt 100 24114 Kiel</p>
---	--	--	--

> Kursbeschreibung

Du findest Logistik spannend? Prima!

Die Logistikbranche entwickelt sich stetig weiter und auch ihre Rahmenbedingungen und Aufgabenbereiche unterliegen einem ständigen Wandel. Dementsprechend sind auch Logistik-Fachkräfte gefragt, sich durch Weiterbildung auf den neusten Stand zu bringen, um sich beruflich weiterentwickeln zu können. Eine Möglichkeit dazu bietet die Aufstiegsfortbildung zur geprüften Logistikmeister:in der IHK, mit der sie sich für neue Tätigkeitsbereiche und Positionen innerhalb eines Unternehmens qualifizieren.

Eine Logistikmeister:in ist ein Jongleur: Sie koordiniert alle Glieder der Liefer- und Wertschöpfungskette, damit die benötigten Güter in der gewünschten Menge und Qualität termingegenau mit minimalem Aufwand am Bestimmungsort vorhanden sind. Logistikmeister:innen organisieren und überwachen den Transport von Waren, sorgen für den Informationsfluss und sind verantwortlich für den wirtschaftlichen Einsatz von Fahrzeugen - innerhalb und außerhalb des eigenen Unternehmens, vom Gabelstapler bis zum Lkw -, Regalsystemen und Lagerplätzen sowie Transporthilfsmitteln wie Paletten. Als Führungskraft leiten Sie die mit Logistikaufgaben betrauten Mitarbeiter:innen an den Schnittstellen zu den Bereichen Beschaffung, Produktion, Distribution bzw. Zustellung und Entsorgung an, planen den Personal- und Materialeinsatz, sind verantwortlich für den Arbeitsschutz und bilden zudem Nachwuchskräfte - beispielsweise als Fachkraft Lagerlogistik - aus.



> Aktuelle Kursinformationen

Erlebe Weiterbildung neu.

Diese Weiterbildung findet als Live-Online-Kurs in unserem Lernportal [WBS LearnSpace 3D®](#) statt. In der 3D-Simulation triffst du auf deine Trainer:innen und andere Kursteilnehmer:innen - mit diesen kannst du dich jederzeit live austauschen.

> Lernziele

Die Aufstiegsfortbildung bereitet dich auf die schriftlichen und mündlichen IHK-Prüfungen in den grundlegenden- und handlungsbezogenen Qualifikationen vor. Mit dem Nachweis "Geprüfte Logistikmeister:in" kannst du spannende Aufgaben in verschiedenen Bereichen der Logistik eines Unternehmens wahrnehmen. Mit dieser Weiterbildung kannst du:

- Zulieferunternehmen und Dienstleister auswählen und koordinieren
- den Wareneingang, die Lagerung und den Versand kontrollieren und optimieren
- den effizienten und termingerechten Warentransport sicherstellen
- Reklamationen bearbeiten und Lösungskonzepte erarbeiten
- die innerbetrieblichen Waren- und Informationsflüsse und die Lagerhaltung optimieren
- die Kostenkontrolle und Qualitätssicherung absichern
- die Führung, den Einsatz und die Ausbildung von Personal übernehmen.

> Zielgruppe

Die Aufstiegsfortbildung zur geprüften Logistikmeister:in (IHK) richtet sich insbesondere an Personen mit einer abgeschlossenen Berufsausbildung in einem anerkannten kaufmännischen, verwaltenden oder sonstigen Ausbildungsberuf. Wenn du deine Fachkompetenz einbringen willst, um einen vollständigen und bereichsübergreifenden Geschäftsprozess der Logistik eigenverantwortlich mitzugestalten sowie mehr Verantwortung übernehmen möchtest, dann ist diese zukunftsorientierte, branchenübergreifende Aufstiegsqualifikation genau das Richtige für dich.

> Teilnahme- voraussetzung

Koordination und Verantwortung mit Leidenschaft

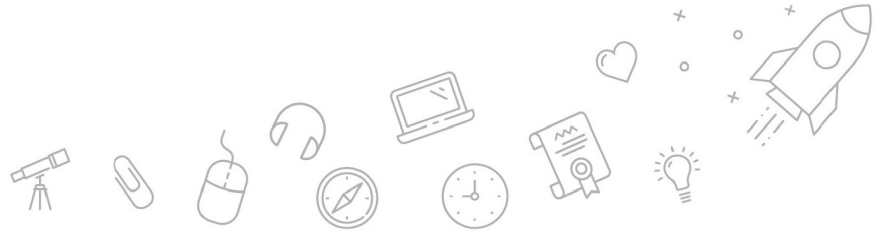
Du besitzt Köpfchen, Weitblick, wirtschaftliches Geschick und Erfahrungen in der Logistik, hast eine Ausbildung in dem Bereich oder bist Quereinsteiger? Wir geben dir das notwendige Wissen an die Hand, um als Logistikmeister:in schneller an dein Ziel zu gelangen.

Du bist zur Prüfung im Prüfungsteil "Grundlegende Qualifikationen" zur Logistikmeister:in (IHK) zugelassen, wenn du

1. eine erfolgreich abgelegte Abschlussprüfung in einem anerkannten Ausbildungsberuf aus dem Logistikbereich oder
2. eine mit Erfolg abgelegte Abschlussprüfung in einem sonstigen anerkannten Ausbildungsberuf und danach eine mindestens einjährige Berufspraxis oder
3. eine mindestens vierjährige einschlägige Berufspraxis nachweisen kannst.

Zur Prüfung im Prüfungsteil "Handlungsspezifische Qualifikationen" bist du zugelassen, wenn du

1. die Ablegung des Prüfungsteils "Grundlegende Qualifikation" und zu den oben genannten Fällen mit Berufsausbildung mindestens ein weiteres Jahr Berufspraxis und
2. den Erwerb berufs- und arbeitspädagogischer Kenntnisse gemäß der Ausbildereignungsverordnung oder aufgrund einer anderen öffentlich oder staatlich anerkannten Regelung nachweisen kannst, wenn die nachgewiesenen Kenntnisse den Anforderungen nach § 4 der Ausbildereignungsverordnung gleichwertig sind. Die Aneignung dieser Kenntnisse soll in der Regel vor Zulassung zum Prüfungsteil



"Handlungsspezifische Qualifikation" erfolgen, spätestens jedoch vor Beginn der letzten Prüfungsleistung.

Du wirst auch dann zur IHK-Prüfung zugelassen, wenn du durch Vorlage von Zeugnissen oder auf andere Weise glaubhaft machen kannst, dass du Fertigkeiten, Kenntnisse und Fähigkeiten erworben hast, die mit der beruflichen Handlungsfähigkeit vergleichbar sind und die Zulassung zur Prüfung rechtfertigen.

> Inhalte

Diesen Kurs kannst du in zwei Varianten buchen:

Variante 1: inklusive Vorbereitung auf die Ausbildereignungsprüfung bei der IHK (AEVO, 10 Tage)

Diese Variante nutze bitte, wenn du noch nicht über eine Ausbildereignung verfügst.

Variante 2: ohne Vorbereitung auf die Ausbildereignungsprüfung bei der IHK

Du hast bereits die Ausbildereignung? Dann buche die Variante 2 und steige beim Thema Lern- und Arbeitsmethodik ein.

Wenn du noch unsicher bist, hilft dir unser Beratungsteam dabei, den passenden Kurs für dich zu finden.

Die Weiterbildung ist auf den DIHK-Rahmenlehrplan für die Logistikmeister:in (IHK) abgestimmt und enthält folgende Inhalte:

Einführung in unser Online-Lernformat (1 Tag)

Vorbereitung auf die Ausbildereignungsprüfung (AEVO) (10 Tage)

- Ausbildungsvoraussetzungen prüfen und Ausbildung planen
- Ausbildung vorbereiten und bei der Einstellung von Auszubildenden mitwirken
- Ausbildung durchführen und Ausbildung abschließen

Einführung in unser Online-Lernformat (1 Tag)

Lern- und Arbeitsmethodik (2 Tage)

Basisqualifikationen (48 Tage)

- Rechtsbewusstes Handeln
- Betriebswirtschaftliches Handeln
- Anwenden von Methoden der Information, Kommunikation und Planung
- Zusammenarbeit im Betrieb
- Berücksichtigung naturwissenschaftlicher und technischer Gesetzmäßigkeiten

Handlungsspezifische Qualifikationen (60 Tage)

Logistikprozesse

- Logistikkonzepte
- Leistungserstellung
- Prozesssteuerung und -optimierung

Betriebliche Organisation und Kostenwesen

- Betriebliches Kostenwesen und Logistikcontrolling
- Arbeits-, Umwelt- und Gesundheitsschutz
- Qualitätsmanagement

Führung und Personal

- Personalführung
- Personalentwicklung

Prüfungsvorbereitung (20 Tage)



> Perspektiven nach der Qualifizierung

Logistikmeister:innen sind in dieser Zeit der weltweiten Handelsbeziehungen und den Warenströmen per Schiff, Flugzeug, Schienen- und Straßenverkehr in nahezu allen Branchen gefragt. Arbeitsmöglichkeiten gibt es bei Logistikunternehmen wie Speditionen, Transport- und Frachtbetrieben, in der Industrie, im produzierenden Gewerbe und im Handel. Bei uns lernst du, dein zukünftiges Aufgabenfeld zu koordinieren und zu verantworten - sei es im Warentransport, in der Optimierung von Prozessen und Kosten, im Arbeitsschutz oder im Personalmanagement. Die Weiterbildung zur Logistikmeister:in bietet vielfältige berufliche Perspektiven, die dich zügig voranbringen. Mit dem Abschluss stellst du die Weichen für deine Karriere in der Logistikbranche.

Da geht noch mehr! Du möchtest dich nach deinem Kurs spezialisieren und noch ein Studium dranhängen?

Durch unsere enge Partnerschaft mit der NBS Northern Business School profitierst du als Absolvent:in von tollen Vorteilen: lasse dir Kurse anrechnen und erhalte bis zu 10 % Rabatt auf deine Studiengebühren. Unsere Kolleg:innen bei NBS beraten dich gerne. [Jetzt persönliche Beratung vereinbaren.](#)

> Webseite

[Link zum Kurs](#)

> Weiterführende Themen

[Einkauf und Logistik](#)
[Lager und Logistik](#)



DQS-zertifiziert nach
DIN EN ISO 9001:2015 Reg.-Nr. 015344 QM15
Zulassung nach AZAV Reg.-Nr. 015344 AZAV



Die WBS TRAINING und ihre Angebote sind nach der "Akkreditierungs- und Zulassungsverordnung Arbeitsförderung" (AZAV) von der DQS zertifiziert und erfüllen somit bundesweit die Voraussetzungen für verschiedene Fördermöglichkeiten (z.B. Bildungsgutschein). Im persönlichen Gespräch erfahren Sie alles, was Sie noch zum Thema Arbeitsmarktchancen, Förderung, Inhalte, Trainer, Termine und Kursablauf wissen möchten. Unsere erfahrenen Weiterbildungsreferenten nehmen sich Zeit für Sie. Gerne beraten wir Sie auch bei der Wahl Ihres Schulungsortes.*

* Die Teilnahme an unseren Weiterbildungen im WBS LearnSpace 3D® ist am WBS-Standort in Ihrer Nähe oder mit gesonderter Genehmigung Ihres Kostenträgers auch von zu Hause möglich.



DQS-zertifiziert nach
DIN EN ISO 9001:2015 Reg.-Nr. 015344 QM15
Zulassung nach AZAV Reg.-Nr. 015344 AZAV

