











Fachkraft für Logistik und Lagerwirtschaft
mit SAP® ERP 6.0 und Arbeiten 4.0

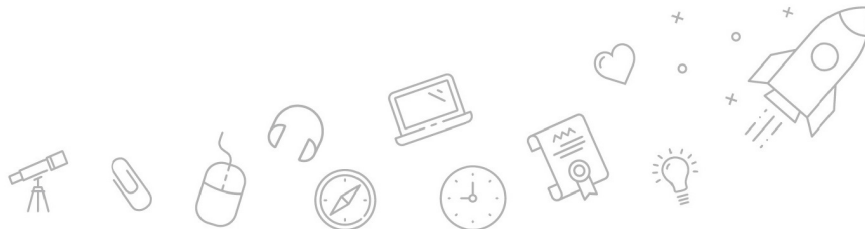


 Standort	Koblenz	 Die nächsten Termine	 Ansprechpartner
 Max. Teilnehmerzahl	Die Teilnehmerzahl beträgt in der Regel 10 - 16, max. 25.	18.06.2019 - 11.12.2019 <i>Kursstartgarantie</i>	Henriette Birnbaum Tel: 0261 1349460-0 Fax: 0261 1349460-9 koblenz@wbstraining.de
 Dauer	121 Tage	12.09.2019 - 16.03.2020 <i>Kursstartgarantie</i>	 Anschrift
Unterrichtszeiten	Diese Qualifizierung läuft in Vollzeit, Mo-Fr 8:00 - 16:00 Uhr.	11.12.2019 - 16.06.2020 <i>Kursstartgarantie</i>	WBS TRAINING Koblenz Pastor-Klein-Str. 17d 56073 Koblenz
 Abschluss / Zertifikat	Original SAP®-Anwenderzertifikat "Foundation Level - System Handling", WBS-Zertifikat		
 Fördermöglichkeit	Bildungsgutschein, WeGebAU, Berufsförderungsdienst (BFD) der Bundeswehr, Europäischer Sozialfonds (ESF), Deutsche Rentenversicherung Bund		

> Kursbeschreibung Die Logistik eines Unternehmens beschäftigt sich mit der Bewegung und Lagerung von Gütern aller Art. In diesem Kurs bilden wir Sie zur Fachkraft für Logistik und Lagerwirtschaft aus und bereiten Sie außerdem gezielt auf die SAP®-Anwenderzertifizierung "Foundation Level - System Handling" vor. Weiterhin lernen Sie die neuen Möglichkeiten eines digitalen Arbeitsplatzes kennen und erhalten nützliches Know-how im Umgang mit digitalen Werkzeugen. Damit verfügen Sie über ein gefragtes Qualifikationsprofil, das Ihnen aussichtsreiche berufliche Perspektiven erschließt (vgl. www.wbstraining.de/jobreport-kfm).

> Lernziele Mit dieser Weiterbildung sind Sie qualifiziert, Waren und Güter durch alle Prozesse der Logistik und Lagerwirtschaft professionell zu begleiten. Sie sind in der Lage, Güter anzunehmen und fachgerecht zu kontrollieren, deren korrekte Lagerung, Kommissionierung, Verpackung und Versand bzw. weiteren innerbetrieblichen Transport sicherzustellen. Sie erwerben Kenntnisse in der Anwendung der SAP®-Software für Materialwirtschaft und Lagerlogistik (MM/LE) und werden außerdem mit den Entwicklungen der digitalen Arbeitswelt sowie deren Auswirkungen auf IT-Systeme, Arbeitsanforderung und der eigenen, selbstständigen Arbeitsorganisation vertraut gemacht.

> Zielgruppe Diesen Kurs können wir Ihnen empfehlen, wenn Sie Ihre berufliche Zukunft im Bereich Logistik und Lagerwirtschaft sehen und sich hierfür auf Basis einer abgeschlossenen Berufsausbildung oder entsprechender Berufserfahrung weiterbilden wollen.



> Teilnahme- voraussetzung

Für diese Weiterbildung sollten Sie eine abgeschlossene Berufsausbildung oder Berufserfahrung im gewerblich-technischen bzw. kaufmännischen Bereich mitbringen. Gute Deutschkenntnisse in Wort und Schrift sind ebenfalls eine wichtige Teilnahmevoraussetzung.

> Inhalte

Einführung in unser Online-Lernformat (1 Tag)

Grundlagen der Lagerwirtschaft (20 Tage)

- Einführung Logistik und Lagerwirtschaft
- Arbeits- und Gesundheitsschutz
- Flächen-, Umfangs- und Raumberechnung, Frachtrechnen
- Innerbetrieblicher Transport

Lagerlogistik (40 Tage)

- Warenannahme, -erfassung und -einlagerung
- Lagerhaltung und Lagertechnik
- Güterbearbeitung und -pflege
- Kommissionierabwicklung und -methoden
- Verpackung und Verladung
- Güterkraftverkehr, KEP-Dienste
- Tourenplanung
- Grundlagen des Außenhandels

Lagerverwaltungssysteme (20 Tage)

- Arbeiten mit Lagerverwaltungssystemen - Überblick
- Anfrage und Angebot, Beschaffung, Kaufvertrag, Zahlungsverkehr
- Reklamationsmanagement
- Komplexübungen Auftragsabwicklung

SAP® ERP 6.0 EhP5 im Überblick - Materialwirtschaft/Lagerlogistik (20 Tage)

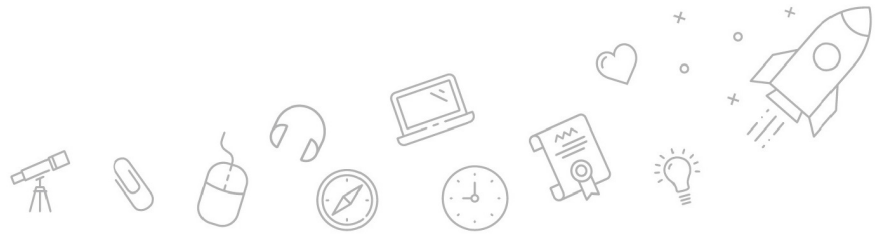
- Überblick Geschäftsprozesse SAP® Einkauf
- Lagerlogistik und Zertifizierung Foundation

Arbeiten 4.0 (20 Tage)

- Menschliche Arbeit: Rückblick / Ausblick Makrotrend Digitalisierung
- Auswirkungen auf den Arbeitsmarkt Deutschland
- Der moderne Arbeitsplatz - Digital kommunizieren, organisieren und zusammenarbeiten
- Selbstmanagement als Kernkompetenz
- Professionelles Arbeiten mit dem Internet im Beruf
- Online Informationsrecherche und -management
- Safety and Security - Datenschutz
- Mobile Geräte
- Cloud/Internet der Dinge und Dienste
- Projekt - Meine Chancen in der neuen Arbeitswelt

> Perspektiven nach der Qualifizierung

Die Logistikbranche ist ein wichtiger Konjunkturmotor - und der Fachkräftemangel hat auch hier das Rennen um qualifizierte Mitarbeiter/-innen eröffnet. So ist die Anzahl der Stellenangebote für kaufmännisches Personal in den Bereichen Spedition und Logistik deutlich gestiegen und damit auch die Möglichkeiten einen Job in diesem Bereich zu finden (vgl. www.wbstraining.de/jobreport-kfm). Als qualifizierte Fachkraft für Logistik und Lagerwirtschaft mit SAP® ERP 6.0 und Arbeiten 4.0 können



Sie in Logistikzentren von Groß- und Einzelhandelsbetrieben, in den Versandhandel, in Speditionen und Güterverteilzentren sowie in Industrieunternehmen unterschiedlicher Wirtschaftszweige einsteigen. Diejenigen, die den zukünftigen Entwicklungen in der Arbeitswelt von Morgen aufgeschlossen und neugierig gegenüberstehen und sich aktiv vorbereiten, haben deutliche Vorteile die geforderten Anforderungsprofile der Unternehmen auszufüllen.

- > Webseite [Link zum Kurs](#)
- > Weiterführende Themen
 - [Lager und Logistik](#)
 - [SAP®-Anwender](#)
 - [SAP® MM \(Materialwirtschaft\)](#)
 - [Arbeiten 4.0](#)



DQS-zertifiziert nach
DIN EN ISO 9001:2015 Reg.-Nr. 015344 QM15
Zulassung nach AZAV Reg.-Nr. 015344 AZAV



Die WBS TRAINING und ihre Angebote sind nach der "Akkreditierungs- und Zulassungsverordnung Arbeitsförderung" (AZAV) von der DQS zertifiziert und erfüllen somit bundesweit die Voraussetzungen für verschiedene Fördermöglichkeiten (z.B. Bildungsgutschein). Im persönlichen Gespräch erfahren Sie alles, was Sie noch zum Thema Arbeitsmarktchancen, Förderung, Inhalte, Trainer, Termine und Kursablauf wissen möchten. Unsere erfahrenen Weiterbildungsreferenten nehmen sich Zeit für Sie. Gerne beraten wir Sie auch bei der Wahl Ihres Schulungsortes.*

* Die Teilnahme an unseren Weiterbildungen im WBS LernNetz Live® ist am WBS-Standort in Ihrer Nähe oder mit gesonderter Genehmigung Ihres Kostenträgers auch von zu Hause möglich.

