











Lohn- und Gehaltsbuchhaltung mit Lexware und DATEV



 Standort	Oldenburg	 Die nächsten Termine	 Ansprechpartner
 Max. Teilnehmerzahl	Die Teilnehmerzahl beträgt in der Regel 10 - 16, max. 25.	03.06.2019 - 31.07.2019 <i>Kursstartgarantie</i>	Rosa-Lee Himmer Tel: 0441 309199-0 Fax: 0441 20510-44 oldenburg@wbstraining.de
 Dauer	41 Tage	03.07.2019 - 29.08.2019 <i>Kursstartgarantie</i>	 Anschrift
Unterrichtszeiten	Diese Qualifizierung läuft in Vollzeit, Mo-Fr 8:00 - 16:00 Uhr.	31.07.2019 - 26.09.2019 <i>Kursstartgarantie</i>	WBS TRAINING Oldenburg Moslestraße 74 26122 Oldenburg
 Abschluss / Zertifikat	WBS-Zertifikat		
 Fördermöglichkeit	Aktivierungs- und Vermittlungsgutschein (AVGS)		

> Kursbeschreibung Lohn- und Gehaltsbuchhalter/-innen sorgen für die Organisation, Führung und Überwachung der Lohn- und Gehaltsabrechnung. Diese Weiterbildung vermittelt Ihnen grundlegende Kenntnisse in der Durchführung von Abrechnungsvorgängen sowie in der EDV-gestützten Lohnbuchhaltung mit Lexware und DATEV. Damit steigern Sie Ihre Chancen auf eine Anstellung, denn qualifizierte Lohn- und Gehaltsbuchhalter werden von der Wirtschaft stark nachgefragt (vgl. www.wbstraining.de/jobreport-kfm).

> Lernziele Nach erfolgreichem Abschluss dieses Kurses sind Sie in der Lage, korrekte Lohn- und Gehaltsabrechnungen nach aktueller Gesetzeslage des Lohnsteuer- und Sozialversicherungsrechts und unter Einsatz der gängigen Abrechnungssoftware Lexware und DATEV vorzunehmen.

> Zielgruppe Sie kommen aus dem kaufmännisch-verwaltenden Bereich und sehen im Aufgabengebiet der Lohn- und Gehaltsbuchhaltung Ihr berufliches Ziel? Dann entscheiden Sie sich für diese Qualifizierung!

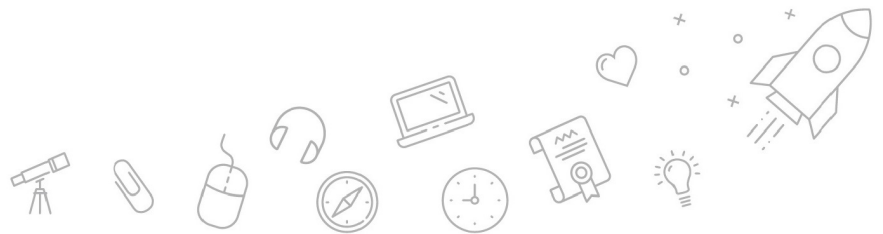
> Teilnahmevoraussetzung Mit einer abgeschlossenen kaufmännischen Berufsausbildung bzw. mit Berufserfahrung in diesem Bereich bringen Sie die idealen Voraussetzungen zur Teilnahme an dieser Weiterbildung mit.

> Inhalte

Einführung in unser Online-Lernformat (1 Tag)

Lohn- und Gehaltsbuchhaltung (20 Tage)

- Grundlagen der Lohn- und Gehaltsabrechnung: Steuer- und sozialversicherungsrechtliche Bestimmungen - Entlohnungsformen - Bruttolohnbildung / Nettolohnberechnung, Grundzüge der Kostenstellenrechnung - Monats- und Jahresabschluss
- Lohn- und Gehaltsabrechnung Aufbau: Besondere Lohnbestandteile - Nachzahlungen /



Rückforderungen - Abfindungen - Betriebliche Altersvorsorge - Reisekosten - Lohnpfändung -
Besondere Abrechnungsgruppen - Betriebsprüfungen

EDV-Lohnbuchhaltung (20 Tage)

- Lohn- und Gehaltsabrechnung mit Lexware: Arbeiten mit Lexware lohn + gehalt - Stammdaten und Lohndaten erfassen - Abrechnungslisten - laufende Lohnbuchhaltung - Jahresabschlussarbeiten - Besondere Vorgänge - Spezielle Abrechnungen
- Lohn- und Gehaltsabrechnung mit DATEV: Struktur der Lohn- bzw. Gehaltsabrechnung - Mandantendaten erfassen - Institutionen erfassen - Personalstammdaten anlegen / ergänzen - Bewegungsdaten einpflegen - Lohnabrechnung vornehmen - Abschlussarbeiten durchführen - Abschluss dokumentieren

> Perspektiven nach der Qualifizierung

Unternehmen aller Wirtschaftsbereiche haben großes Interesse an Lohnbuchhalter/-innen, die EDV-gestützte Abrechnungsprogramme wie zum Beispiel DATEV professionell anwenden können (vgl. www.wbstraining.de/jobreport-kfm). Mit dieser Weiterbildung steigern Sie daher Ihre Chancen auf dem Arbeitsmarkt. Beschäftigungsmöglichkeiten finden Sie zum Beispiel in der Industrie, in Handels- und Handwerksbetrieben, im Dienstleistungsbereich, bei Interessenvertretungen, Verbänden oder Organisationen.

> Webseite

[Link zum Kurs](#)

> Weiterführende Themen

[Kaufmännisch, Wirtschaft und Verwaltung](#)
[Lexware](#)
[DATEV](#)
[Software-Anwendungen und MS Office](#)
[Buchhaltung und Rechnungswesen](#)



DQS-zertifiziert nach
DIN EN ISO 9001:2015 Reg.-Nr. 015344 QM15
Zulassung nach AZAV Reg.-Nr. 015344 AZAV



Die WBS TRAINING und ihre Angebote sind nach der "Akkreditierungs- und Zulassungsverordnung Arbeitsförderung" (AZAV) von der DQS zertifiziert und erfüllen somit bundesweit die Voraussetzungen für verschiedene Fördermöglichkeiten (z.B. Bildungsgutschein). Im persönlichen Gespräch erfahren Sie alles, was Sie noch zum Thema Arbeitsmarktchancen, Förderung, Inhalte, Trainer, Termine und Kursablauf wissen möchten. Unsere erfahrenen Weiterbildungsreferenten nehmen sich Zeit für Sie. Gerne beraten wir Sie auch bei der Wahl Ihres Schulungsortes.*

* Die Teilnahme an unseren Weiterbildungen im WBS LernNetz Live® ist am WBS-Standort in Ihrer Nähe oder mit gesonderter Genehmigung Ihres Kostenträgers auch von zu Hause möglich.

