




Auffrischung Schweißprüfungen nach ISO 9606

 Standort	Passau	 Die nächsten Termine	 Ansprechperson
 Teilnehmerzahl	Die Zahl der Teilnehmenden variiert je nach Kursstarttermin.	20.03.2023 - 24.04.2023	Boris Kostelac Tel: 0991 289699-60 Fax: 0991 289699-69 passau@wbstraining.de
 Dauer	5 Tage	12.06.2023 - 16.06.2023	
Unterrichtszeiten	Die Qualifizierung läuft in Vollzeit.	19.06.2023 - 23.06.2023	
 Abschluss / Zertifikat	DVS-Zertifikat, WBS-Zertifikat	26.06.2023 - 30.06.2023	 Anschrift
 Kosten und Förderung	100 % kostenlos bei Förderung durch Bildungsgutschein, Berufsförderungsdienst (BFD) der Bundeswehr, Rehabilitationsförderung, Qualifizierungschancengesetz	03.07.2023 - 07.07.2023	WBS TRAINING Passau Dr.-Geiger-Weg 4 94032 Passau

> Kursbeschreibung

Du bist Internationale Schweißer:in und möchtest deine Schweißprüfung(en) auffrischen.

In der Norm DIN EN 1090 "Ausführung von Stahltragwerken und Aluminiumtragwerken" sind zertifizierte Schweißer:innen gefordert.

Die Zertifizierungen müssen in der Regel nach 2 Jahren wiederholt werden.

Wir bieten dir die Möglichkeit, deine Schweißprüfung(en) in den Schweißverfahren **MIG/MAG, WIG und E-Handschiessen** zu erneuern. Dies ist für die von dir benötigten Schweißnahtarten mit den Werkstoffen Stahl, vergüteter Stahl und Aluminium möglich.

Des Weiteren gibt es für dich die Möglichkeit, die innovative Methode des "Virtual Welding" kennenzulernen. Mit dieser Technologie bist du in der Lage, zusätzliche Schweißnahtarten auszuprobieren und bekannte Nahtarten intensiv zu üben.

Unsere erfahrenen Schweißtrainer:innen stehen dir beim Schweißen deiner Prüfnähte zur Seite und bewerten die Ergebnisse deiner Arbeit.

Somit wirst du optimal und intensiv auf das Schweißen deiner Prüfnähte vorbereitet.

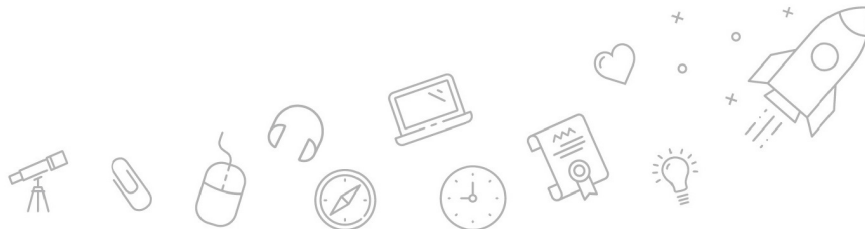
Durch die Auffrischung deiner Schweißprüfung(en) hast du beste Jobchancen, denn zertifizierte und qualifizierte Fachkräfte der Schweißtechnik sind sehr begehrt.

> Aktuelle Kursinformationen

Erlebe Weiterbildung neu.

Diese Weiterbildung findet als Präsenz-Kurs in der top-ausgestatteten Schweißwerkstatt der WBS Training AG statt.

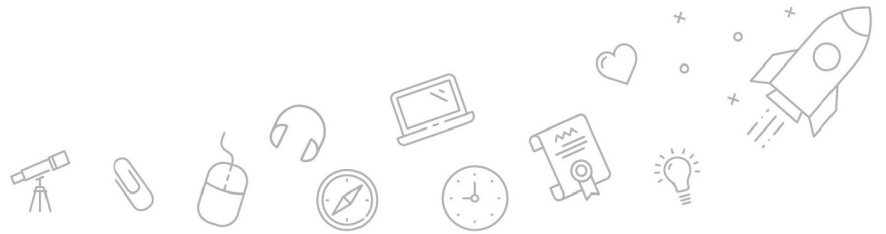
Es stehen, neben den virtuellen Schweißgeräten, modernste klassische Schweißgeräte für die Schweißverfahren WIG, MIG/MAG und E-Hand zur Verfügung.



-
- > **Lernziele**
- Du vertiefst und erweiterst deine theoretischen und praktischen Fachkenntnisse im Hinblick auf die Auffrischung deiner Schweißprüfung(en).
 - Mit Hilfe der Technik des virtuellen Schweißens erlernst und trainierst du die zum Schweißen nötigen Handgriffe. Diese händischen Fähigkeiten setzt du beim realen Schweißen ein und vertiefst diese. Du erwirbst Fertigkeiten in den Schweißverfahren WIG, MIG/MAG und E-Hand nach ISO 9606, je nach den von dir benötigten Schweißprüfung(en).
 - Unter anderem beschäftigst du dich mit der Vertiefung von Wissen in den Bereichen Werkstoffkunde, Schweißtechnik, Schweißzusatzwerkstoffen sowie im Umgang mit dem Schweißaggregat.
 - Die Rezertifizierung deiner Schweißprüfung(en) erfolgt durch den DVS (Deutscher Verband für Schweißtechnik und artverwandte Verfahren). Der fachpraktische Unterricht wird im Praxiscenter der WBS Dresden durchgeführt.
-
- > **Zielgruppe**
- Wenn du arbeitsuchend bist, aus den Bereichen Metall-, Maschinen- und Anlagenbau oder aus einem technischen Handwerksberuf kommst und die Auffrischung deiner Schweißprüfung(en) benötigst, dann triffst du mit diesem Kurs die richtige Wahl.
-
- > **Teilnahmevoraussetzung**
- Die besten Voraussetzungen für diesen Kurs besitzt du, wenn du bereits eine Weiterbildung zur Internationalen Schweißer:in absolviert hast und nun deine Schweißprüfung(en) neu zertifizieren lassen willst.
- Zudem solltest du bis vor 6 Monaten regelmäßig innerhalb des Geltungsbereichs deiner Schweißprüfung(en) geschweißt haben.
-
- > **Inhalte**
- Wiederholungsprüfung Schweißpraxis nach ISO 9606 - Praxisteil bei WBS Dresden (5 Tage)**
- Vorbereitung und Durchführung der Auffrischungsprüfungen für verschiedene Schweißprüfung(en) nach ISO 9606
- Grundlagen Virtual Welding im einlagigen und mehrlagigen Schweißen von verschiedenen Werkstoffen zum Trainieren der Handfertigkeiten für die Schweißprüfungen
-
- > **Perspektiven nach der Qualifizierung**
- Durch die Auffrischung deiner Schweißprüfung(en) kannst du in vielen Betrieben der Schweißtechnik tätig werden. Dies umfasst sowohl Betriebe des Tragwerksbaus, des Apparatebaus und Sondermaschinenbaus, als auch des Rohrleitungsbaus. In vielen Sparten des Handwerks besteht ebenso eine hohe Nachfrage nach Mitarbeitenden mit schweißtechnischen Fachkenntnissen. Deine Jobchancen als zertifizierte Schweißer:in sind ausgesprochen gut, denn qualifizierte und zertifizierte Fachkräfte sind gefragt.
-
- > **Webseite**
- [Link zum Kurs](#)



WBS TRAINING



> Weiterführende Themen

Schweißen



DQS-zertifiziert nach
DIN EN ISO 9001:2015 Reg.-Nr. 015344 QM15
Zulassung nach AZAV Reg.-Nr. 015344 AZAV



Die WBS TRAINING und ihre Angebote sind nach der "Akkreditierungs- und Zulassungsverordnung Arbeitsförderung" (AZAV) von der DQS zertifiziert und erfüllen somit bundesweit die Voraussetzungen für verschiedene Fördermöglichkeiten (z.B. Bildungsgutschein). Im persönlichen Gespräch erfahren Sie alles, was Sie noch zum Thema Arbeitsmarktchancen, Förderung, Inhalte, Trainer, Termine und Kursablauf wissen möchten. Unsere erfahrenen Weiterbildungsreferenten nehmen sich Zeit für Sie. Gerne beraten wir Sie auch bei der Wahl Ihres Schulungsortes.*

* Die Teilnahme an unseren Weiterbildungen im WBS LearnSpace 3D® ist am WBS-Standort in Ihrer Nähe oder mit gesonderter Genehmigung Ihres Kostenträgers auch von zu Hause möglich.



DQS-zertifiziert nach
DIN EN ISO 9001:2015 Reg.-Nr. 015344 QM15
Zulassung nach AZAV Reg.-Nr. 015344 AZAV



**GEMEINWOHL
ÖKONOMIE** 
Ein Wirtschaftsmodell
mit Zukunft.