











## Abrechnungs- und Praxismanagement für Arztpraxen - in Teilzeit



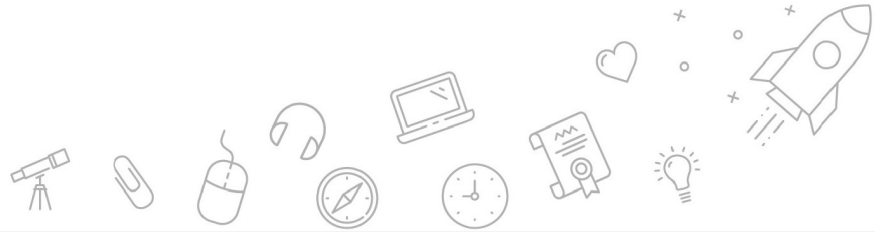
 <b>Standort</b>	Rotenburg (Wümme)	 <b>Die nächsten Termine</b>	 <b>Ansprechpartner</b>
 <b>Max. Teilnehmerzahl</b>	Die Teilnehmerzahl beträgt in der Regel 10 - 16, max. 25.	23.09.2019 - 25.03.2020 <b>Kursstartgarantie</b>	Michaela Wellmann Tel: 04261 189403-0 Fax: 0421 166900-09 rotenburg@wbstraining.de
 <b>Dauer</b>	121 Tage	20.12.2019 - 25.06.2020 <b>Kursstartgarantie</b>	 <b>Anschrift</b>  WBS TRAINING Rotenburg (Wümme) Mühlenstr. 32 c/o Randstad 27356 Rotenburg (Wümme)
<b>Unterrichtszeiten</b>	Diese Qualifizierung läuft familienfreundlich in Teilzeit, Mo-Fr 8:30 - 13:30 Uhr.	25.03.2020 - 17.09.2020 <b>Kursstartgarantie</b>	
 <b>Abschluss / Zertifikat</b>	WBS-Zertifikat		
 <b>Fördermöglichkeit</b>	Bildungsgutschein, WeGebAU, Berufsförderungsdienst (BFD) der Bundeswehr		

**> Kursbeschreibung** Auch Arztpraxen sind Wirtschaftsunternehmen, deren Erfolg nicht zuletzt von der effizienten Organisation der Arbeitsabläufe und der optimalen Durchführung des Abrechnungswesens abhängt. In diesem Kurs, den wir Ihnen im Teilzeitunterricht anbieten, vermitteln wir Ihnen relevantes, aktuelles Know-how in den Bereichen Abrechnung und Organisation für Arztpraxen, mit dem Sie Ihr Bewerbungsprofil entscheidend aufwerten können. Fachpersonal, insbesondere mit guten Abrechnungskennnissen, ist auf dem Arbeitsmarkt sehr gefragt.

**> Lernziele** Nach Abschluss dieser Weiterbildung sind Sie in der Lage, Ärzte im Bereich der Verwaltung, Praxisorganisation, Buchhaltung sowie in der ärztlichen Abrechnung effizient zu unterstützen. Im Tagesgeschäft übernehmen Sie zudem die Terminvereinbarungen und den Empfang der Patienten.

**> Zielgruppe** Wenn Sie aus dem medizinischen, pflegerischen oder kaufmännischen Bereich kommen und sich gezielt weiterqualifizieren möchten oder als Berufsrückkehrer/-in den Wiedereintritt ins Berufsleben anstreben, ist diese Weiterbildung eine sehr gute Wahl. Da der Kurs in familienfreundlicher Teilzeit stattfindet, lässt er sich für Mütter und Väter besonders gut mit der Kinderbetreuung vereinbaren.

**> Teilnahmevoraussetzung** An dieser Weiterbildung können Sie teilnehmen, wenn Sie eine medizinische, pflegerische oder kaufmännische Berufsausbildung absolviert haben und über erste Berufserfahrung verfügen. Außerdem sollten Sie die deutsche Sprache sicher in Wort und Schrift beherrschen.



## > Inhalte

### **Einführung in unser Online-Lernformat (1 Tag)**

#### **Praxismanagement I (30 Tage)**

- Sprechstunden- und Patientenorganisation
- Gerätekunde und Materialbeschaffung
- Umgang mit Konflikten, Gesprächsführung
- Teamarbeit und Kooperation
- Stressmanagement
- Rechtsgrundlagen zum Errichten, Betreiben und Anwenden von Medizinprodukten
- Sterilisation und Hygiene
- Fachzertifikat "Aufbereitung von Medizinprodukten gemäß §4 MPBetreibV"
- Qualitätsmanagement im Gesundheitswesen

#### **Praxismanagement II (15 Tage)**

- Betriebswirtschaftliche Praxisführung und Rechnungswesen (Marketing, Rechnungswesen, Kostenrechnung, -management, Budgetierung, Verträge im Gesundheitswesen)
- Rechtskunde für die Arztpraxis, Heilberufsgesetze
- Management (Managementprozesse, Strategieentwicklung und -umsetzung)
- Mitarbeiterführung (Führung, Delegation, Mitarbeitergespräche, Personalbeurteilung)

#### **Anatomie, Physiologie und Pathologie (15 Tage)**

- Medizinische Grundlagen und Terminologie
- Aktiver und passiver Bewegungsapparat
- Nervensystem
- Haut- und Sinnesorgane
- Blut, Herz - Kreislaufsystem
- Atmung
- Verdauung, Ernährung und Stoffwechsel
- Urogenitalorgane, Wasser- und Elektrolythaushalt

#### **Praxismanagement III (30 Tage)**

- Begriffe der Abrechnung im Gesundheitswesen
- Formularwesen
- Aufbau des EBM
- EBM - Abrechnung für den hausärztlichen Versorgungsbereich
- Abrechnung von privat versicherten Personen
- GOÄ - Abrechnung für den hausärztlichen Versorgungsbereich
- Abrechnung von BG

#### **Praxismanagement IV (30 Tage)**

- IT-gestütztes Praxis- und Finanzmanagement (Grundlagen Praxismanagementsystem, Patientendatenverwaltung, Termin- und Formularverwaltung, Finanzmanagement)
- Abrechnung in Arztpraxen - Komplexe Anwendungen (Gruppengerechte Trainingsaufgaben mit der Abrechnungssoftware Medistar 4.0)

## > Perspektiven nach der Qualifizierung

Qualifizierte Fachkräfte, insbesondere mit aktuellen Abrechnungskennnissen, sind im Gesundheitswesen äußerst gefragt - und der Bedarf wächst stetig. Deshalb haben Sie nach dieser Qualifikation gute berufliche Chancen, zum Beispiel in Arztpraxen, Praxismgemeinschaften, medizinischen Versorgungszentren, in therapeutischen Praxen oder in betriebsärztlichen Abteilungen von Unternehmen.



- > Webseite [Link zum Kurs](#)

---

- > Weiterführende Themen [Gesundheit](#)  
[Kaufmännisch, Wirtschaft und Verwaltung](#)  
[Gesundheitsmanagement](#)



DQS-zertifiziert nach  
DIN EN ISO 9001:2015 Reg.-Nr. 015344 QM15  
Zulassung nach AZAV Reg.-Nr. 015344 AZAV



Die WBS TRAINING und ihre Angebote sind nach der "Akkreditierungs- und Zulassungsverordnung Arbeitsförderung" (AZAV) von der DQS zertifiziert und erfüllen somit bundesweit die Voraussetzungen für verschiedene Fördermöglichkeiten (z.B. Bildungsgutschein). Im persönlichen Gespräch erfahren Sie alles, was Sie noch zum Thema Arbeitsmarktchancen, Förderung, Inhalte, Trainer, Termine und Kursablauf wissen möchten. Unsere erfahrenen Weiterbildungsreferenten nehmen sich Zeit für Sie. Gerne beraten wir Sie auch bei der Wahl Ihres Schulungsortes.\*

\* Die Teilnahme an unseren Weiterbildungen im WBS LernNetz Live® ist am WBS-Standort in Ihrer Nähe oder mit gesonderter Genehmigung Ihres Kostenträgers auch von zu Hause möglich.

