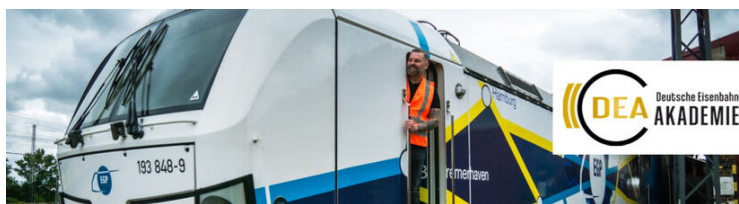












## Zugführer:in / Rangierbegleiter:in für Baumaßnahmen (Zf/Rb Bau)

Gut ausgebildet auf die Schiene



<p> <b>Standort</b></p> <p> <b>Teilnehmerzahl</b></p> <p> <b>Dauer</b></p> <p> <b>Unterrichtszeiten</b></p> <p> <b>Kosten und Förderung</b></p>	<p>St. Wendel</p> <p>Die Zahl der Teilnehmenden variiert je nach Kursstarttermin.</p> <p>3,5 Monate</p> <p>Der Unterricht findet von Montag bis Freitag von 08:00 bis 16:00 Uhr in Vollzeit statt, die fachpraktische Ausbildung auch am Wochenende und im Schichtdienst.</p> <p>Bis zu 100 % kostenlos bei Förderung durch Bildungsgutschein, Berufsförderungsdienst (BFD) der Bundeswehr, Rehabilitationsförderung, Deutsche Rentenversicherung Bund</p>	<p> <b>Die nächsten Termine</b></p> <p> <b>Ansprechperson</b></p> <p>DEA Deutsche Eisenbahn Akademie Tel: 0800 9708090 info@dea-gruppe.de</p> <p> <b>Anschrift</b></p> <p>WBS TRAINING St. Wendel Bahnhofstraße 10-14 c/o momentum. Institute für berufliche Orientierung &amp; Integration GmbH &amp; Co. KG 66606 St. Wendel</p>
---	--	---

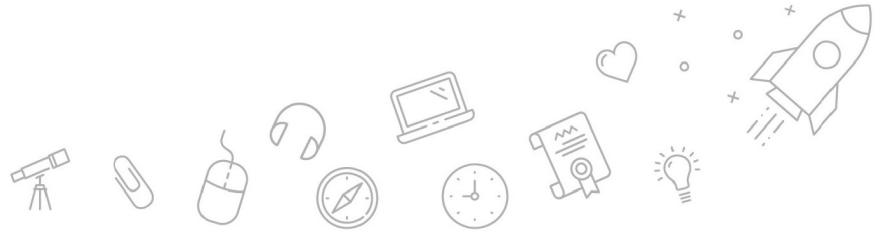
## > Kursbeschreibung

### **Als Zugführer:in und Rangierbegleiter:in bist du für die sichere Durchführung von Rangierarbeiten auf dem Bahnhof und im Baugleis zuständig.**

Als Zugführer:in und Rangierbegleiter:in bist du das Bindeglied zwischen allen beteiligten Mitarbeitern im Eisenbahnbetrieb. Rangierarbeiten bezeichnen sämtliche Bewegungen von Eisenbahnfahrzeugen im Baugleis oder auf einem Bahnhof. Die Rangierbegleiter:in unterstützt den Triebfahrzeug- oder Lokrangierführer bei sämtlichen Tätigkeiten, wie beispielsweise Fahrzeuge kuppeln oder entkuppeln, Bremsproben durchführen, Fahrzeuge nach der Be- oder Entladung zu untersuchen, Kommunikation mit Beteiligten, Sichern von Fahrzeugen und vieles mehr.

Zu deinen Aufgaben einer Rangierbegleiter:in gehört es:

- Das Kuppeln und Entkuppeln: Die Rangierbegleiter:in wird vom Triebfahrzeugführer oder Lokrangierführer beauftragt, Wagen zu kuppeln oder entkuppeln, um Züge zusammenzustellen oder zu trennen.
- Die Bremsproben: Als geprüfte Bremsproberechtiger:in bist du zuständig für die Durchführung verschiedener Bremsproben an Eisenbahnfahrzeugen. Du erkennst Störungen und Unregelmäßigkeiten und behebst diese bzw. leitest Maßnahmen gem. der Vorschrift ein.
- Die Rangierfahrt: Die Rangierbegleiter:in kommuniziert mit der Triebfahrzeugführer:in oder Rangierlokführer:in. Insbesondere geht es um geschobene Fahrzeugbewegungen. Du übernimmst die komplette Fahrwegbeobachtung und Kommunikation mit den Beteiligten, z.B. Weichenwärter und gewährleistest somit einen sicheren Eisenbahnverkehr.



- Die Sicherheit: Die Sicherheit ist ein zentrales Anliegen bei der Eisenbahn. Die Rangierbegleiter:in hält stets alle Vorschriften und Regelungen ein und gewährleistet somit einen sicheren Eisenbahnbetrieb sowie einen reibungslosen Betriebsablauf.
- Die Dokumentation: Zu den Aufgaben des Rangierbegleiters gehört es, verschiedenste Dokumente zu erstellen. Insbesondere wirst du z.B. Wagenlisten und Bremszettel erstellen sowie das Festlegen von Fahrzeugen dokumentieren etc.

## > Lernziele

Mit deinen erworbenen Fähigkeiten kannst du Rangierarbeiten sicher und vorschriftsmäßig durchführen. Durch deine erworbenen Kenntnisse kannst außerdem Unregelmäßigkeiten erkennen und entsprechende Maßnahmen einleiten.

- den Abschluss als Rangierbegleiter:in
- den Abschluss als Wagenprüfer:in Stufe 1, 2 und 3 (ohne Verwendung von Mess- und Prüfmittel)

## > Zielgruppe

Diese Weiterbildung ist genau das Richtige für dich, wenn du

- einen Beruf suchst, der Technik und Kund:innenservice verbindet.
- Sicherheit und gut organisiertes Arbeiten magst.
- große Lernbereitschaft mitbringst und interessiert bist am Umgang mit Maschinen.
- nichts dagegen hast, im Schichtdienst zu arbeiten.

## > Teilnahmevoraussetzung

Das Beratungsteam unserer Ausbildungspartnerin Deutsche Eisenbahn Akademie freut sich auf ein intensives Beratungsgespräch mit dir. Gemeinsam werdet ihr feststellen, ob du das Zeug zur Zugführer:in / Rangierbegleiter:in hast.

- Mindestalter 18 Jahre
- Nachweis der medizinischen und psychologischen Tauglichkeit nach VDV 714
- Gute Deutschkenntnisse in Wort und Schrift (mindestens Niveau B1)
- Schul- bzw. Ausbildungsabschluss

Weitere wichtige Voraussetzungen sind:

- Persönliche Zuverlässigkeit
- Hohe Leistungsbereitschaft
- Belastbarkeit
- Teamgeist
- Hohe Lernbereitschaft
- Reisebereitschaft

## > Inhalte

### **Fachbezogene Inhalte dieser Weiterbildung:**

- UVV
- Grundlagen Bahnbetrieb
- Bremsproberechtigung für Güterzüge
- Wagenprüfer Stufe 1-3
- Rangierbegleiter
- Grundschulung GGVSEB
- Praxiseinsätze



- Schriftliche, mündliche und praktische Prüfung

Die Ausbildung umfasst 535 Unterrichtseinheiten theoretischen sowie praktischen Unterricht.

> Perspektiven nach der Qualifizierung

Deine Perspektive als Zugführer:in / Rangierbegleiter:in ist krisensicher. Alle Teilnehmer:innen unserer Maßnahmen haben überdurchschnittlich hohe Chancen, sofort nach bestandener Zertifikatsprüfung einen langfristigen Vollzeit-Arbeitsplatz mit attraktivem Gehalt in einem Eisenbahnunternehmen zu erhalten.

**Komm auf die Erfolgsschiene und starte jetzt deine sichere Karriere bei einem Eisenbahnverkehrsunternehmen.**

> Webseite

[Link zum Kurs](#)

> Weiterführende Themen

[Führerscheine & Bahnberufe](#)



DQS-zertifiziert nach  
DIN EN ISO 9001:2015 Reg.-Nr. 015344 QM15  
Zulassung nach AZAV Reg.-Nr. 015344 AZAV



Die WBS TRAINING und ihre Angebote sind nach der "Akkreditierungs- und Zulassungsverordnung Arbeitsförderung" (AZAV) von der DQS zertifiziert und erfüllen somit bundesweit die Voraussetzungen für verschiedene Fördermöglichkeiten (z.B. Bildungsgutschein). Im persönlichen Gespräch erfahren Sie alles, was Sie noch zum Thema Arbeitsmarktchancen, Förderung, Inhalte, Trainer, Termine und Kursablauf wissen möchten. Unsere erfahrenen Weiterbildungsreferenten nehmen sich Zeit für Sie. Gerne beraten wir Sie auch bei der Wahl Ihres Schulungsortes.\*

\* Die Teilnahme an unseren Weiterbildungen im WBS LearnSpace 3D® ist am WBS-Standort in Ihrer Nähe oder mit gesonderter Genehmigung Ihres Kostenträgers auch von zu Hause möglich.



DQS-zertifiziert nach  
DIN EN ISO 9001:2015 Reg.-Nr. 015344 QM15  
Zulassung nach AZAV Reg.-Nr. 015344 AZAV

