









SAP Power User SAP® ERP 6.0 Vertrieb (SD), Einkauf (MM) und Versand- und Lagerverwaltung (LE-WM) mit Qualitätsmanagement




 Standort	Weimar
 Max. Teilnehmerzahl	Die Teilnehmerzahl beträgt in der Regel 10 - 16, max. 25.
 Dauer	101 Tage
Unterrichtszeiten	Diese Qualifizierung läuft in Vollzeit, Mo-Fr 8:00 - 16:00 Uhr.
 Abschluss / Zertifikat	Original SAP® - Anwenderzertifikate, WBS-Zertifikat
 Fördermöglichkeit	Bildungsgutschein, WeGebAU, Berufsförderungsdienst (BFD) der Bundeswehr, Rehabilitationsförderung


 Die nächsten Termine
12.11.2019 - 15.04.2020 Kursstartgarantie
16.03.2020 - 11.08.2020 Kursstartgarantie


 Ansprechpartner
Julia Hentrich Tel: 0361 265993-2 Fax: 0361 26599-39 erfurt@wbstraining.de

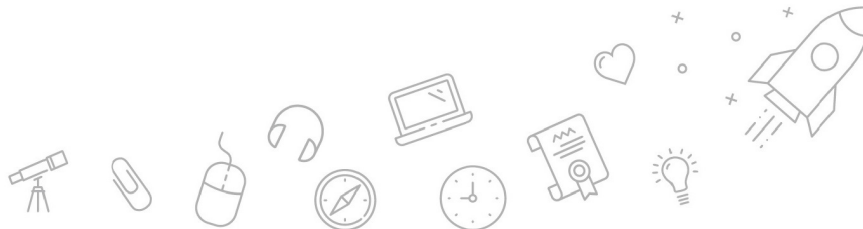
 **Anschrift**

WBS TRAINING Weimar
Schopenhauerstraße 7
c/o Apropro Haarbeck
Projektmanagement
99423 Weimar

 Kursbeschreibung	In vielen Unternehmen wird das SAP®-System eingesetzt, um Geschäftsprozesse im Einkauf sowie in Lager/Logistik und Vertrieb softwareseitig abzubilden und darüber hinaus im Bereich des Qualitätsmanagements damit zu arbeiten. Diese Weiterbildung vermittelt Ihnen wichtige SAP®-Anwenderkenntnisse in diesen Bereichen - Beschaffung, Versand- und Lagerverwaltung, Vertrieb und Qualitätsmanagement - und bereitet Sie intensiv auf die SAP®-Anwenderzertifizierungen "Vertrieb - Abwicklung von Verkaufsaufträgen", "Materialwirtschaft - Einkauf" sowie "Versand und Lagerverwaltung mit Warehouse Management" vor. Damit steigern Sie Ihre Aussichten auf einen Arbeitsplatz, denn die Zahl der Angebote auf dem Stellenmarkt für entsprechend qualifizierte Fachkräfte ist hoch.
--	--

 Aktuelle Kursinformationen	Erleben Sie Weiterbildung neu. Diese Weiterbildung findet als Live-Online-Kurs in unserem Lernportal WBS LearnSpace 3D® statt. In der 3D-Simulation treffen Sie auf Ihren Trainer und andere Kursteilnehmer - mit diesen können Sie sich jederzeit live austauschen.
--	---

 Lernziele	Nach erfolgreichem Abschluss dieses Kurses verfügen Sie über SAP®-Anwenderkenntnisse in den Bereichen Beschaffung, Versand- und Lagerverwaltung, Vertrieb und Qualitätsmanagement. Sie kennen die Grundfunktionen und Schnittstellen der einzelnen Logistikbereiche und können entsprechende Aufgaben selbstständig am System ausführen. Zudem werden Sie intensiv auf die SAP®-Anwenderzertifizierungen vorbereitet.
---	---



- > **Zielgruppe** Wenn Sie einen vertrieblichen oder logistischen Background haben, bereits erste Erfahrungen im Qualitätsmanagement haben, sich für Beschaffungsprozesse interessieren und wissen möchten wie diese Prozesse mit der SAP®-Software umgesetzt werden können, ist diese Weiterbildung eine gute Wahl.
-
- > **Teilnahmevoraussetzung** Mit einem kaufmännischen Berufsabschluss und ersten Berufserfahrungen im Bereich der Logistik und dem Qualitätsmanagement bringen Sie beste Voraussetzungen mit. Außerdem sollten Sie sicher mit dem PC umgehen können.
-
- > **Inhalte**
- Einführung in unser Online-Lernformat (1 Tag)**
- Geschäftsprozesse SAP® Vertrieb (30 Tage)**
Einführung ins SAP®-System, SCM600 - Prozesse im Vertrieb, SCM605 - Themen aus dem Verkauf, SCM610 - Themen aus Lieferprozesse, SCM615 - Themen aus Fakturierung, SCM620 - Themen aus Preisfindung, Bearbeitung einer Komplexaufgabe, Vorbereitung und Absolvierung der SAP®-Anwenderzertifizierung
- Geschäftsprozesse SAP® Einkauf (30 Tage)**
SCM500 - Prozesse der Fremdbeschaffung, SCM5520 - Themen aus Einkauf, SCM510 - Themen aus Bestandsführung und Inventur, Bearbeitung einer Komplexaufgabe, Vorbereitung und Absolvierung der SAP®-Anwenderzertifizierung
- Fachwissen SAP® LE mit Zertifizierung Lager (20 Tage)**
SCM510 - Bestandsführung/Inventur, SCM601 - Logistics Execution, SCM630 - Lagerverwaltung, Vorbereitung auf die SAP®-Anwenderzertifizierung und SAP®-Anwenderzertifizierung
- Basics SAP-Qualitätsmanagement in der Logistik (20 Tage)**
Theoretischer Ansatz des Qualitätsmanagements PLM400 - Überblick zum Qualitätsmanagement im SAP®-System PLM412 - Qualitätsplanung und Prüfung PLM420 - Qualitätsmanagement in der Fertigung
-
- > **Perspektiven nach der Qualifizierung** Mit den in dieser Qualifikation erworbenen SAP®-Kenntnissen können Sie Ihr Bewerberprofil für Vertrieb, Versand- und Lagerverwaltung und Beschaffung gezielt aufwerten, denn die Zahl der offenen Stellen in diesen Segmenten ist nach wie vor hoch. Einsetzbar sind Sie mit diesen wichtigen Fachkenntnissen zum Beispiel im Bereich des Einkaufs, der Lagerverwaltung, des Vertriebs oder im Qualitätsmanagement, um hier mittels moderner Softwarelösungen Aufgaben zu bearbeiten.
-
- > **Webseite** [Link zum Kurs](#)
-
- > **Weiterführende Themen** [SAP®-Anwender](#)
[SAP® LE-WM \(Versand und Lagerverwaltung\)](#)
[SAP® MM \(Materialwirtschaft\)](#)
[SAP® SD \(Vertrieb\)](#)
[Kaufmännisch, Wirtschaft und Verwaltung](#)
[Lager und Logistik](#)



WBS TRAINING



Die WBS TRAINING und ihre Angebote sind nach der "Akkreditierungs- und Zulassungsverordnung Arbeitsförderung" (AZAV) von der DQS zertifiziert und erfüllen somit bundesweit die Voraussetzungen für verschiedene Fördermöglichkeiten (z.B. Bildungsgutschein). Im persönlichen Gespräch erfahren Sie alles, was Sie noch zum Thema Arbeitsmarktchancen, Förderung, Inhalte, Trainer, Termine und Kursablauf wissen möchten. Unsere erfahrenen Weiterbildungsreferenten nehmen sich Zeit für Sie. Gerne beraten wir Sie auch bei der Wahl Ihres Schulungsortes.*

DQS-zertifiziert nach
DIN EN ISO 9001:2015 Reg.-Nr. 015344 QM15
Zulassung nach AZAV Reg.-Nr. 015344 AZAV

* Die Teilnahme an unseren Weiterbildungen im WBS LernNetz Live® ist am WBS-Standort in Ihrer Nähe oder mit gesonderter Genehmigung Ihres Kostenträgers auch von zu Hause möglich.

