









SAP® S/4HANA Key User Einkauf "MM" und Produktionsplanung "PP" mit Basics Produktionswirtschaft mit zwei Original SAP®-Zertifikaten



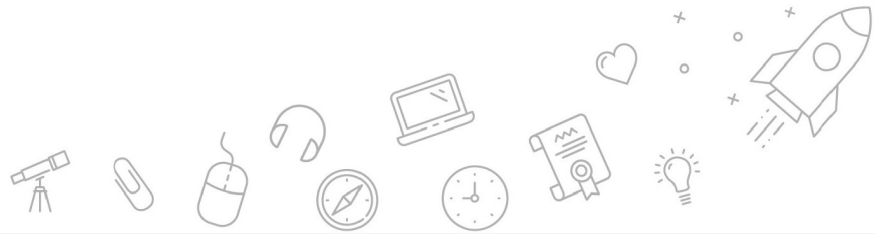
 <b>Teilnehmerzahl</b>	Die Zahl der Teilnehmenden variiert je nach Kursstarttermin.	 <b>Die nächsten Termine</b>	 <b>Ansprechperson</b>
 <b>Dauer</b>	81 Tage	22.05.2024 - 13.09.2024	Team Bildungsberatung Tel: 0800-927927-9 info@wbstraining.de
<b>Unterrichtszeiten</b>	Die Qualifizierung läuft in Vollzeit.	13.09.2024 - 22.01.2025	
 <b>Abschluss / Zertifikat</b>	Original SAP® S/4HANA Anwenderzertifikate, WBS-Zertifikat	22.01.2025 - 19.05.2025	
 <b>Kosten und Förderung</b>	Bis zu 100 % kostenlos bei Förderung durch Bildungsgutschein, Berufsförderungsdienst (BFD) der Bundeswehr, Rehabilitationsförderung, Qualifizierungschancengesetz		

**> Kursbeschreibung** Die Unternehmenssoftware SAP® S/4HANA wird nicht nur in Großunternehmen, sondern zunehmend auch in kleinen und mittelständischen Unternehmen eingesetzt. In dieser Weiterbildung erarbeitest du dir praxisnah die Basics der Produktionswirtschaft und arbeitest in den SAP®-Modulen Materialwirtschaft (MM) und Produktion (PP). Zudem wirst du intensiv auf die SAP® S/4HANA Anwendungszertifizierungen "Materialwirtschaft - Einkauf" und "Produktionsplanung" vorbereitet und legst diese im Rahmen dieser Weiterbildung ab. Für deinen beruflichen Neu- oder Wiedereinstieg bist du damit gut gerüstet, denn der Bedarf an qualifizierten SAP® S/4HANA Fachkräften wächst kontinuierlich.

**> Aktuelle Kursinformationen** **Erlebe Weiterbildung neu.** Diese Weiterbildung findet als Live-Online-Kurs in unserem Lernportal [WBS LearnSpace 3D®](#) statt. In der 3D-Simulation triffst du auf eure Trainer:innen und andere Kursteilnehmende - mit diesen kannst du dich jederzeit live austauschen.

**> Lernziele** Wir vermitteln dir praxisnahe Inhalte und anwendungsbezogene Fertigkeiten in den Bereichen Beschaffung und Produktion mittels SAP®-Software. Dabei lernst du die Grundfunktionen der Logistik kennen sowie entsprechende Aufgaben selbstständig am System zu erledigen. Teil des Kurses ist darüber hinaus die intensive Vorbereitung auf die SAP® S/4HANA Anwendungszertifizierungen.

**> Zielgruppe** Wenn du bereits erste berufliche Erfahrungen in den Bereichen Logistik und Produktion sammeln konntest und dich nun auch auf Stellenanzeigen bewerben willst, die SAP® S/4HANA Kenntnisse in den Modulen MM und PP fordern, dann nimm an dieser Weiterbildung teil.



## > Teilnahmevoraussetzung

Für diesen Kurs solltest du einen kaufmännischen Berufsabschluss und Berufserfahrung in der Logistik/Produktion sowie sichere PC-Kenntnisse mitbringen.

## > Inhalte

### **Einführung in unser Online-Lernformat (1 Tag)** **Geschäftsprozesse SAP® S/4HANA Vertrieb (10 Tage)**

- S4600 - Geschäftsprozesse in SAP S/4HANA Sales

### **Geschäftsprozesse SAP® S/4HANA Einkauf (30 Tage)**

- S4500 - Geschäftsprozesse in SAP S/4HANA Sourcing and Procurement
- S4520 - Einkauf in SAP S/4HANA
- S4525 - Verbrauchsgesteuerte Disposition und Prognose in SAP S/4HANA
- Komplexaufgabe, Vorbereitung und Absolvierung der SAP®-Anwendungszertifizierung

### **Produktionswirtschaft (10 Tage)**

- Grundlagen der Fertigungsplanung, -verfahren und -steuerung

### **Geschäftsprozesse SAP® S/4HANA Produktion (30 Tage)**

- S4200 - Geschäftsprozesse in SAP S/4HANA Manufacturing
- S4210 - Grunddaten für Fertigung und Produktmanagement
- S4220 - Die Produktionsplanung in SAP S/4HANA
- Vorbereitung und Absolvierung der SAP®-Anwendungszertifizierung

## > Perspektiven nach der Qualifizierung

Wenn du im Einkauf und in der Produktion tätig sein willst, hast du bessere Chancen auf dem Arbeitsmarkt, wenn du SAP® S/4HANA Anwendungskennnisse mitbringst. Mit den in dieser Weiterbildung erworbenen Qualifikationen kannst du Aufgaben im Bereich des Einkaufs und auch der Produktion übernehmen und diese mittels moderner EDV bearbeiten. Dabei stehen dir Positionen von der Sachbearbeitungs- bis zur Abteilungsleitungsebene offen.

## > Webseite

[Link zum Kurs](#)

## > Weiterführende Themen

[SAP®-Anwender](#)  
[SAP® MM \(Materialwirtschaft\)](#)  
[SAP® PP \(Produktionsplanung\)](#)  
[SAP® SD \(Vertrieb\)](#)



# WBS TRAINING



Die WBS TRAINING und ihre Angebote sind nach der "Akkreditierungs- und Zulassungsverordnung Arbeitsförderung" (AZAV) von der DQS zertifiziert und erfüllen somit bundesweit die Voraussetzungen für verschiedene Fördermöglichkeiten (z.B. Bildungsgutschein). Im persönlichen Gespräch erfahren Sie alles, was Sie noch zum Thema Arbeitsmarktchancen, Förderung, Inhalte, Trainer, Termine und Kursablauf wissen möchten. Unsere erfahrenen Weiterbildungsreferenten nehmen sich Zeit für Sie. Gerne beraten wir Sie auch bei der Wahl Ihres Schulungsortes.\*

DQS-zertifiziert nach  
DIN EN ISO 9001:2015 Reg.-Nr. 015344 QM15  
Zulassung nach AZAV Reg.-Nr. 015344 AZAV

\* Die Teilnahme an unseren Weiterbildungen im WBS LearnSpace 3D® ist am WBS-Standort in Ihrer Nähe oder mit besonderer Genehmigung Ihres Kostenträgers auch von zu Hause möglich.



DQS-zertifiziert nach  
DIN EN ISO 9001:2015 Reg.-Nr. 015344 QM15  
Zulassung nach AZAV Reg.-Nr. 015344 AZAV

