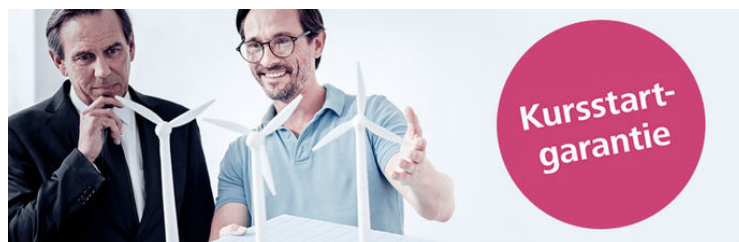












Energie 4.0: Projektierung Bioenergie und BHKW



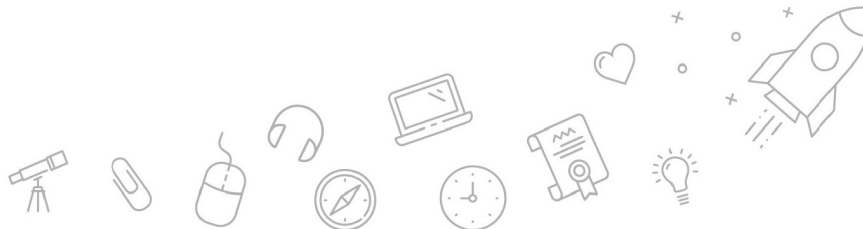
 Standort	Würzburg	 Die nächsten Termine	 Ansprechpartner
 Max. Teilnehmerzahl	Die Teilnehmerzahl beträgt in der Regel 10 - 16, max. 25.	12.11.2019 - 17.02.2020 Kursstartgarantie	Christine Ziegler Tel: 0931 7304219-0 wuerzburg@wbstraining.de
 Dauer	61 Tage	16.06.2020 - 08.09.2020 Kursstartgarantie	 Anschrift
Unterrichtszeiten	Diese Qualifizierung läuft in Vollzeit, Mo-Fr 8:00 - 16:00 Uhr.		WBS TRAINING Würzburg Marktplatz 6-8 97070 Würzburg
 Abschluss / Zertifikat	WBS-Zertifikat		
 Fördermöglichkeit	Bildungsgutschein, WeGebAU, Berufsförderungsdienst (BFD) der Bundeswehr, Deutsche Rentenversicherung Bund		

> Kursbeschreibung Bioenergie boomt. Begrenzte Ressourcen, Umweltverschmutzung und Klimaveränderung haben zu einem Umdenken in Politik und Gesellschaft "hin zu erneuerbaren Energien" geführt - und aus Bioenergie lässt sich sowohl Strom und Wärme als auch Kraftstoff gewinnen. Als Erdgasäquivalent kann sie über das Gasnetz weitertransportiert werden. Kein Wunder also, dass Bioenergie als Multitalent unter den Erneuerbaren Energien gilt. Mit dieser Weiterbildung erweitern Sie Ihr Wissen rund um das Thema Bioenergie, Blockheizkraftwerke und die digitale Energiezukunft mit virtueller Analyse, Big Data und Smart Management. Sie können als Spezialist/-in in die Bioenergiebranche einsteigen und die Potenziale der biogenen Energieformen für die Energieversorgung 4.0 ausschöpfen. Als Projektierer/in und Fachberater/-in für Bioenergie verbessern Sie Ihre beruflichen Perspektiven in diesem Wachstumsfeld entscheidend.

Hinweis: Dieser Kurs kann mit entsprechender beruflicher Qualifikation und damit verbundener Berechtigung zum Ausstellen von Energieausweisen nach § 21 EnEV als Teil der Zusatzqualifikation "Vor-Ort-Beratung" (BAFA) oder "Energieeffizienz-Experte" (KfW-Programme) anerkannt werden.

> Aktuelle Kursinformationen **Erleben Sie Weiterbildung neu.** Diese Weiterbildung findet als Live-Online-Kurs in unserem Lernportal [WBS LearnSpace 3D®](#) statt. In der 3D-Simulation treffen Sie auf Ihren Trainer und andere Kursteilnehmer - mit diesen können Sie sich jederzeit live austauschen.

> Lernziele Nach Ihrer Qualifizierung kennen Sie die marktführenden Hersteller, technischen Komponenten und Produkte für die Projektierung von Biomasseverbrennungs - und Biogasanlagen sowie innovativen Blockheizkraftwerken, verfügen über Top Skills für die Arbeitswelt 4.0 und



können umfangreiches Planungswissen anwenden. Sie sind nach dem erfolgreichem Abschluss qualifiziert, die Wirtschaftlichkeit und den ökologischen Nutzen von Bioenergie- und BHKW-Anlagen nachzuweisen, können Interessenten zu diesem Energiebereich kompetent zu beraten und Sie können bei der Projektentwicklung, Koordination, Planung und Umsetzung von Anlagen zur biogenen Energieerzeugung maßgeblich mitwirken.

> Zielgruppe

Wenn Sie einen Beruf aus der Energiewirtschaft, einen Agrarberuf oder einen technischen Handwerksberuf, idealerweise als Meister/-in, abgeschlossen haben, Ingenieur/-in, Maschinenbauer/in oder Techniker/-in sind und sich im Bereich Bioenergie erfolgreich spezialisieren wollen, dann sollten Sie sich zu diesem Kurs anmelden. Auch Quereinsteiger mit naturwissenschaftlichem Hintergrund und gutem technischen Verständnis können von dieser Weiterbildung profitieren.

> Teilnahme- voraussetzung

Mit einem abgeschlossenen technischen Beruf, z.B. als Installateur/-in, Anlagenelektroniker/-in oder im Bereich Gebäude- und Versorgungstechnik, einem Agrarberuf, als Ingenieur/-in, Maschinenbauer/-in oder Techniker/-in aus dem Energiebereich oder Bauwesen, erfüllen Sie die formalen Voraussetzungen für diesen Kurs. Ein gutes technisches Verständnis und gute Computerkenntnisse sind dabei von Vorteil.

> Inhalte

Einführung in unser Online-Lernformat (1 Tag)

Projektmanagement, Führungskräfte- und Management-Skills (20 Tage)

- • Agiles und klassisches Projektmanagement mit Einführung von MS-Project
- Arbeitswelt 4.0: Führungskompetenz, Top-Skills, Kommunikation und Methoden
- Einblicke in die (digitale) PR-Kommunikation für Spezialisten im Energiebereich

Bioenergie-Projektierung: Biogas, Biomasse und BHKW (40 Tage)

- Vertiefungswissen und Training für Spezialisten in der Energie-Anlagen-Planung, Beratung, Projektierung und Projektleitung für Biogas, Biomasse- und Blockheizkraftwerke
- Energieversorgung 4.0: technische Komponenten, Innovationen und Varianten in der Kraftwerkstechnik
- Anwendung von Profi-Planungssoftware
- Digitale Betriebsführung, Big Data und Smart Management: Inbetriebnahme, Aspekte der Fernsteuerung, -wartung und Datenanalyse
- Übungen, Fallbeispiele und Projektarbeiten

> Perspektiven nach der Qualifizierung

Die Energiewende bedingt auch im Bereich der Energiegewinnung aus nachwachsenden Rohstoffen einen deutlich steigenden Bedarf an qualifizierten Spezialisten und eine hohe Nachfrage am Arbeitsmarkt. Auf Basis Ihrer beruflichen Qualifikation werden Sie mit diesem Lehrgang zu einem gesuchten Spezialisten, der z.B. in Unternehmen oder in Planungsbüros im Bereich Kundenberatung, Projektierung, Umsetzung und digitaler Betriebsführung von Biogas- und Biomasseverbrennungs-Anlagen sowie Blockheizkraftwerken mitwirken kann.

> Webseite

[Link zum Kurs](#)



> Weiterführende Themen Energie und Umwelt



DQS-zertifiziert nach
DIN EN ISO 9001:2015 Reg.-Nr. 015344 QM15
Zulassung nach AZAV Reg.-Nr. 015344 AZAV



Die WBS TRAINING und ihre Angebote sind nach der "Akkreditierungs- und Zulassungsverordnung Arbeitsförderung" (AZAV) von der DQS zertifiziert und erfüllen somit bundesweit die Voraussetzungen für verschiedene Fördermöglichkeiten (z.B. Bildungsgutschein). Im persönlichen Gespräch erfahren Sie alles, was Sie noch zum Thema Arbeitsmarktchancen, Förderung, Inhalte, Trainer, Termine und Kursablauf wissen möchten. Unsere erfahrenen Weiterbildungsreferenten nehmen sich Zeit für Sie. Gerne beraten wir Sie auch bei der Wahl Ihres Schulungsortes.*

* Die Teilnahme an unseren Weiterbildungen im WBS LernNetz Live® ist am WBS-Standort in Ihrer Nähe oder mit gesonderter Genehmigung Ihres Kostenträgers auch von zu Hause möglich.

