











Elektroprojektant EPLAN P8 für Automatisierungsanlagen



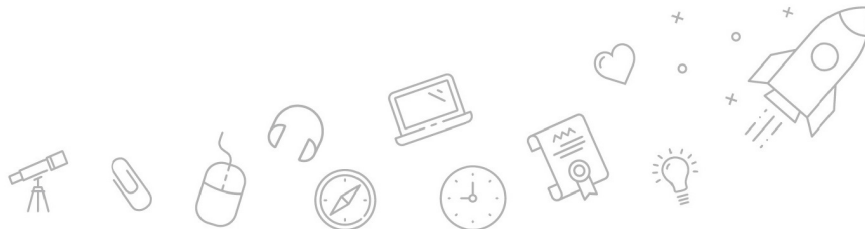
 Standort	Nordhausen	 Die nächsten Termine	 Ansprechpartner
 Max. Teilnehmerzahl	Die Teilnehmerzahl beträgt in der Regel 10 - 16, max. 25.	05.02.2021 - 04.05.2021	Dorothee Schäfer Tel: 03631 658998-0
 Dauer	61 Tage	06.04.2021 - 02.07.2021	Fax: 03631 6080-60 nordhausen@wbstraining.de
Unterrichtszeiten	Die Qualifizierung läuft in Vollzeit.	04.06.2021 - 27.08.2021	
 Abschluss / Zertifikat	WBS-Zertifikat		 Anschrift
 Fördermöglichkeit	Bildungsgutschein, WeGebAU (jetzt Qualifizierungschancengesetz), Berufsförderungsdienst (BFD) der Bundeswehr, Qualifizierungschancengesetz		WBS TRAINING Nordhausen Herreder Straße 2a 99734 Nordhausen

> Kursbeschreibung Wenn es um die Projektierung, Verwaltung und Dokumentation von elektrotechnischen Automatisierungsprojekten geht, wird in vielen Unternehmen hierfür die CAD-Software EPLAN P8 eingesetzt. In diesem Weiterbildungskurs machen wir Sie in der Anwendung dieser Software firm, so dass Sie mit EPLAN P8 Elektroprojektierungen vornehmen können. Außerdem vermitteln wir Ihnen die Grundlagen der Steuerungstechnik SIMATIC S7. Damit werden Sie zu einem von der Industrie intensiv gesuchten Spezialisten.

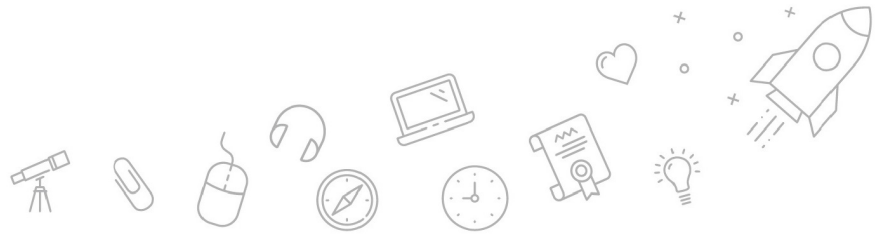
> Aktuelle Kursinformationen **Erleben Sie Weiterbildung neu.** Diese Weiterbildung findet als Live-Online-Kurs in unserem Lernportal [WBS LearnSpace 3D®](#) statt. In der 3D-Simulation treffen Sie auf Ihren Trainer und andere Kursteilnehmer - mit diesen können Sie sich jederzeit live austauschen.

> Lernziele In diesem Lehrgang vermitteln wir Ihnen die Grundlagen der speicherprogrammierbaren Steuerungen SIMATIC S7 auf Basis der Software TIA-Portal, elektrotechnische Grundlagen, die Grundlagen der Elektrokonstruktion sowie umfangreiches Wissen in der Elektroprojektierungssoftware EPLAN, so dass Sie nach Beendigung der Weiterbildung in der Lage sind, konstruktive und dokumentarische Leistungen in der Elektroplanung von Automatisierungsanlagen zu erbringen.

> Zielgruppe Wenn Sie erkannt haben, dass für Ihr berufliches Weiterkommen fundierte Kenntnisse in der Elektroprojektierung mit EPLAN P8 erforderlich sind und Sie zudem Ingenieur/-in, Techniker/-in, Meister/-in oder gute/-r Facharbeiter/-in aus den Bereichen Elektro- bzw. Automatisierungstechnik oder Maschinen- und Anlagenbau sind, erhöhen Sie mit dieser Weiterbildung Ihre Chancen im beruflichen Wettbewerb.



- > **Teilnahmevoraussetzung** Für diesen Kurs sollten Sie einen Studienabschluss mit technischem oder elektrotechnischem Schwerpunkt oder eine abgeschlossene Ausbildung in einem technischen Beruf bzw. Berufserfahrung im steuerungs- oder elektrotechnischen Bereich mitbringen. Teilnehmer müssen außerdem über gute Elektrotechnik- und PC-Kenntnisse verfügen.
-
- > **Inhalte**
- Adobe Connect, ILIAS, IT-Anwendungen im virtuellen Klassenzimmer (1 Tag)**
- Siemens TIA-Portal Basiswissen (10 Tage)**
- Hardwarekonfiguration von SIMATIC S7 - Steuerungen
 - Programmiergrundlagen
- Elektrotechnik kompakt für CAD-Elektroplaner (10 Tage)**
- Grundlagen Elektrotechnik
 - Relais und Schütze
 - zeichnerische Darstellung von Steuerungen
 - Pneumatik-/Elektropneumatikschaltungen
- Grundlagen der Elektrokonstruktion (10 Tage)**
- Gesetzliche Grundlagen, Normen
 - Schaltplanarten, BM-Kennzeichnung
 - sicherheitsgerechte Konstruktion, Schutzmaßnahmen
- Elektroprojektierung mit dem CAE-System EPLAN P8 (20 Tage)**
- Grund- und Aufbaukenntnisse EPLAN Electric P8
- Spezialwissen EPLAN Pro Panel, EPLAN Fluid (10 Tage)**
- 3D-Schaltschrankaufbau
 - Fluidschaltpläne
 - Fremdsprachen
-
- > **Perspektiven nach der Qualifizierung** Als von der WBS ausgebildeter Spezialist für Elektroprojektierung mit EPLAN P8 verfügen Sie über Anwender-Know-how, mit dem Sie bei Arbeitgebern im Bereich Automatisierung punkten können: Denn diese sind stark an Fachkräften mit EPLAN-Kenntnissen interessiert. Mit dem in diesem Kurs erworbenen Qualifizierungsprofil haben Sie beste berufliche Perspektiven in vielen Unternehmen mit technischer Ausrichtung. So kann Ihr Einsatz in den Bereichen Elektroprojektierung von Steuerungen, Schaltschrankbau mit SPS-Kenntnissen oder im Kundendienst/Service erfolgen.
-
- > **Webseite** [Link zum Kurs](#)
-
- > **Weiterführende Themen** [Automatisierungstechnik](#)
[SPS](#)



Die WBS TRAINING und ihre Angebote sind nach der "Akkreditierungs- und Zulassungsverordnung Arbeitsförderung" (AZAV) von der DQS zertifiziert und erfüllen somit bundesweit die Voraussetzungen für verschiedene Fördermöglichkeiten (z.B. Bildungsgutschein). Im persönlichen Gespräch erfahren Sie alles, was Sie noch zum Thema Arbeitsmarktchancen, Förderung, Inhalte, Trainer, Termine und Kursablauf wissen möchten. Unsere erfahrenen Weiterbildungsreferenten nehmen sich Zeit für Sie.

DQS-zertifiziert nach
DIN EN ISO 9001:2015 Reg.-Nr. 015344 QM15
Zulassung nach AZAV Reg.-Nr. 015344 AZAV

